

ESTADÍSTICAS DE EMERGENCIAS:

DESAFÍOS ACTUALES Y PROCESOS DE MEJORA CONTINUA

ANDREA AGUIRRE SÁNCHEZ, PhD.
DIRECTORA NACIONAL DE ANÁLISIS DE DATOS
SERVICIO INTEGRADO DE SEGURIDAD ECU 911
ECUADOR

SERVICIO INTEGRADO
DE SEGURIDAD ECU 911





Servicio Integrado
de Seguridad ECU 911

SIS ECU 911 ECUADOR



Gobierno
del Encuentro | Juntos
lo logramos

MODELO DE GESTIÓN DEL SIS ECU 911

- LLAMADAS
- VIDEO VIGILANCIA
- DESPACHO
- SAEI-FJ



MECANISMOS DE ALERTA



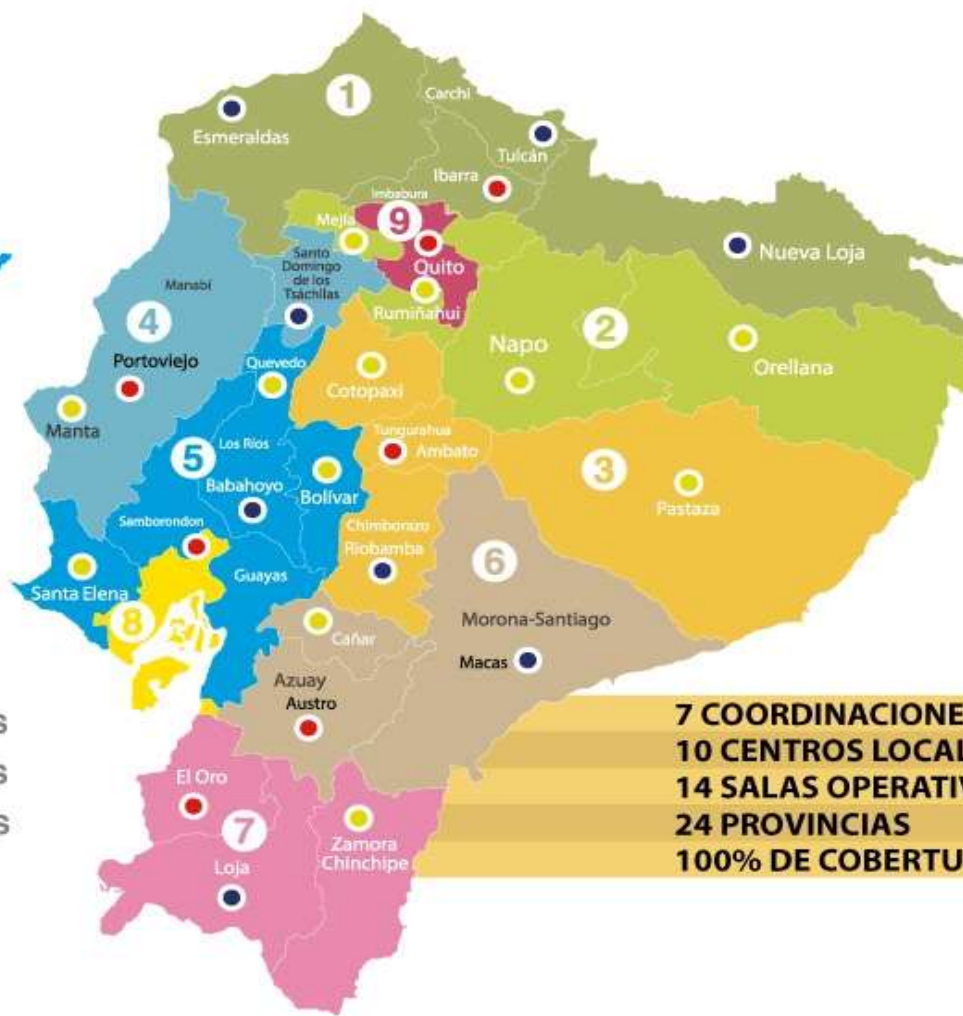
SERVICIO INTEGRADO DE SEGURIDAD ECU 911



COBERTURA NACIONAL

DISTRIBUCIÓN DE LOS CENTROS ECU 911 A NIVEL NACIONAL

-  CENTROS ZONALES
-  CENTROS LOCALES
-  SALAS OPERATIVAS



CÁMARAS: 6.500



PERSONAL: 3.263

7 COORDINACIONES ZONALES
10 CENTROS LOCALES
14 SALAS OPERATIVAS
24 PROVINCIAS
100% DE COBERTURA



Servicio Integrado
de Seguridad ECU 911

GESTIONES OPERATIVA Y ESTADÍSTICA



Gobierno
del Encuentro | Juntos
lo logramos

GESTIÓN OPERATIVA



93 %



4 %



• Nombre del alertante



• Tipo de emergencia



• Dirección de la emergencia

00:01:50



SERVICIO INTEGRADO
DE SEGURIDAD ECU 911



GESTIÓN ESTADÍSTICA



- Nombre del alertante

- No cédula de identidad ni pasaporte;
- No nombres completos;
- Homónimos;
- Sin nombre



- Sexo
- Género
- Edad
- Nacionalidad
- Nivel de Educación
- Nivel de ingresos
- Condición migratoria
- Estado Civil



SERVICIO INTEGRADO
DE SEGURIDAD ECU 911



CONFIDENCIALIDAD ESTADÍSTICA

Constitución de la República del Ecuador, art. 66

“Se reconoce y garantizará a las personas: (...)

*19. El derecho a la **protección de datos de carácter personal**, que incluye el acceso y la decisión sobre información y datos de este carácter, así como su correspondiente protección. La recolección, archivo, procesamiento, distribución o difusión de estos datos o información requerirán la autorización del titular o el mandato de la ley.*

*20. El **derecho a la intimidad personal y familiar** (...)”*

Ley de Estadística, art. 21

*“Los datos individuales que se obtenga para **efecto de estadística y censos son de carácter reservado**; en consecuencia, no podrán darse a conocer informaciones individuales de ninguna especie, ni podrán ser utilizados para otros fines como de tributación o conscripción, investigaciones judiciales y, en general, para cualquier objeto distinto del propiamente estadístico o censal”.*

SERVICIO INTEGRADO
DE SEGURIDAD ECU 911



CONFIDENCIALIDAD ESTADÍSTICA

Código Orgánico Integral Penal, art. 180

"Difusión de información de circulación restringida.- la persona que difunda información de circulación restringida será sancionada con pena privativa de libertad de uno a tres años".

Código Orgánico Integral Penal, art. 456 sobre la aplicación de la cadena de custodia referente a *"elementos físicos o contenido digital materia de prueba, para garantizar su autenticidad, acreditando su identidad y estado original; las condiciones, las personas que intervienen en la recolección, envío, manejo, análisis y conservación de estos elementos y se incluirán los cambios hechos en ellos por cada custodio".*

SERVICIO INTEGRADO
DE SEGURIDAD ECU 911



GESTIÓN ESTADÍSTICA



- Tipo de emergencia (descripción)

- Servicio/institución
- Código de emergencia
- Clave de atención
- Listado de emergencias

NIVEL 1	Código	NIVEL 2	Código	NIVEL 3	Código	NIVEL 4	ALERTA
SERVICIO DE SEGURIDAD CIUDADANA	20500	Abandono de persona	21131	Abandono de niños, niñas o adolescentes			Rojo
			21132	Abandono de adultos			Amarilla
			21133	Abandono de adultos mayores			Naranja
	20505	Actos inmorales	21134	Actos inmorales en la vía pública			Naranja
			20506	Exhibicionista			Naranja
			20507	Prostitución			Naranja
	20508	Agresión a la autoridad	20509	Falta contra la integridad a servidores públicos			Rojo
			20510	Falta contra la integridad a servidores policiales			Rojo
	20511	Agresiones a personas	20512	Agresión física			Rojo
			20513	Agresión verbal			Rojo
			21135	Violencia a niños, niñas y adolescentes			Rojo
			21136	Bullying a niños, niñas y adolescentes			Naranja
	20517	Amenaza de bomba					Rojo
	20518	Apoyo aduana	20519	Contrabando			Amarilla
			20520	Defraudación aduanera			Amarilla
			20521	Mal uso de beneficios aduaneros			Amarilla
			20522	Receptación aduanera			Amarilla
	21137	Apoyo a instituciones articuladas	21138	Organismos de salud			Verde
			21139	Agentes municipales			Verde
			21140	Bomberos			Amarilla
21141			Gestión de riesgos			Verde	
21142			Organismos de tránsito			Verde	
21144	Apoyo al control de dispositivos electrónicos de carácter judicial	21143	Otra institución			Verde	
		21145	Descarga del dispositivo electrónico			Verde	
		21146	Alteración del dispositivo electrónico			Verde	
		21147	Ruptura y/o abandono del dispositivo electrónico			Amarilla	
		21148	Persona con dispositivo electrónico que abandona el rango territorial dispuesto			Amarilla	
		21149	Acercamiento agresor-víctima con dispositivo			Rojo	
		21150	Persona con dispositivo electrónico no contactada			Verde	

GESTIÓN ESTADÍSTICA



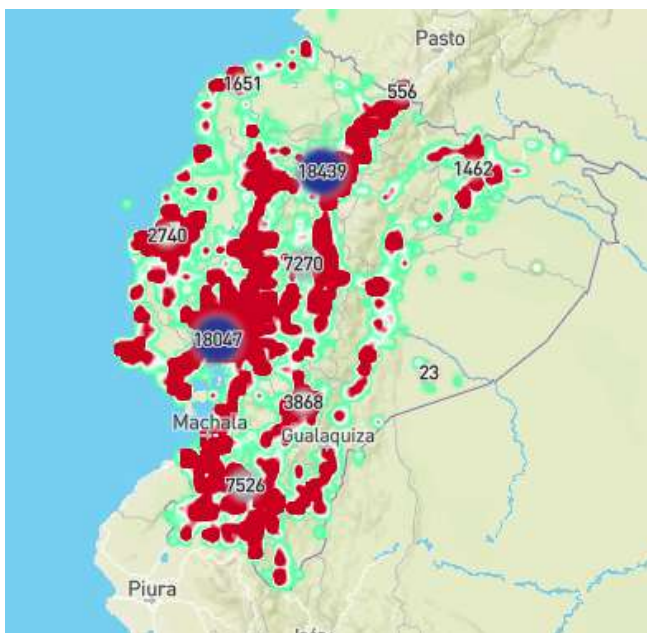
- Tipo de emergencia (descripción)

- **Seguridad Ciudadana**: atención, prevención y mitigación de la **delincuencia**, garantía del orden público y seguridad del país, así como las relacionadas con la tranquilidad y el libre disfrute de las libertades públicas.
- **Gestión Sanitaria**: traslado y atención de emergencias **prehospitalarias** relacionadas con eventos que atentan contra la vida y la salud de las personas.
- **Tránsito y Movilidad**: atención de emergencias relacionadas con asuntos de **tránsito vehicular** o problemas de circulación en las vías del país.
- **Gestión de Siniestros**: prevención, atención, mitigación, el control, la investigación y evaluación de los **incendios, rescates**, atención prehospitalaria.
- **Gestión de Riesgos**: atención de respuesta, coordinación y gestión de emergencias provocadas por **desastres** de pequeña, mediana y gran escala, incluyendo terremotos, inundaciones, huracanes, ciclones, pandemias u otros.
- **Servicios Municipales**: atención de emergencias relacionadas a servicios básicos; mantenimiento de vías y espacios públicos
- **Servicios Militares**: controles de armas, municiones, explosivos; protección de frontera, atención en espacios acuáticos y aéreos.

GESTIÓN ESTADÍSTICA



- Dirección de la emergencia



- Geolocalización
- Puntos de referencia
- Provincia-Cantón-Parroquia
- Distrito-Circuito-Subcircuito

PROBLEMAS EN:

- Lugares con baja cobertura de telefonía
- Montañas, Parques Nacionales
- Emergencias marítimas

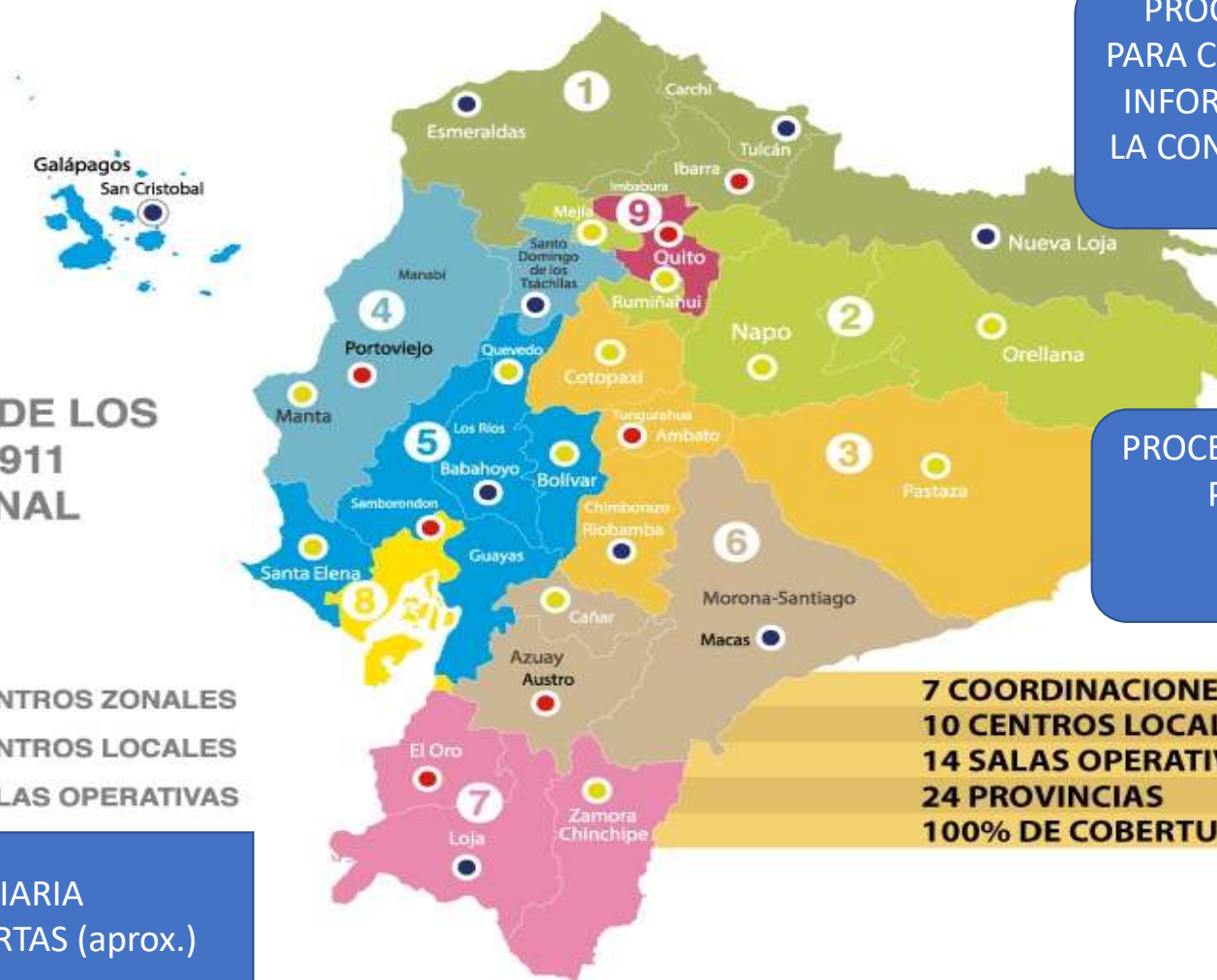


CENTRALIZACIÓN INFORMACIÓN NACIONAL

DISTRIBUCIÓN DE LOS CENTROS ECU 911 A NIVEL NACIONAL

-  CENTROS ZONALES
-  CENTROS LOCALES
-  SALAS OPERATIVAS

FRECUENCIA : DIARIA
VOLUMEN: 30.000 ALERTAS (aprox.)



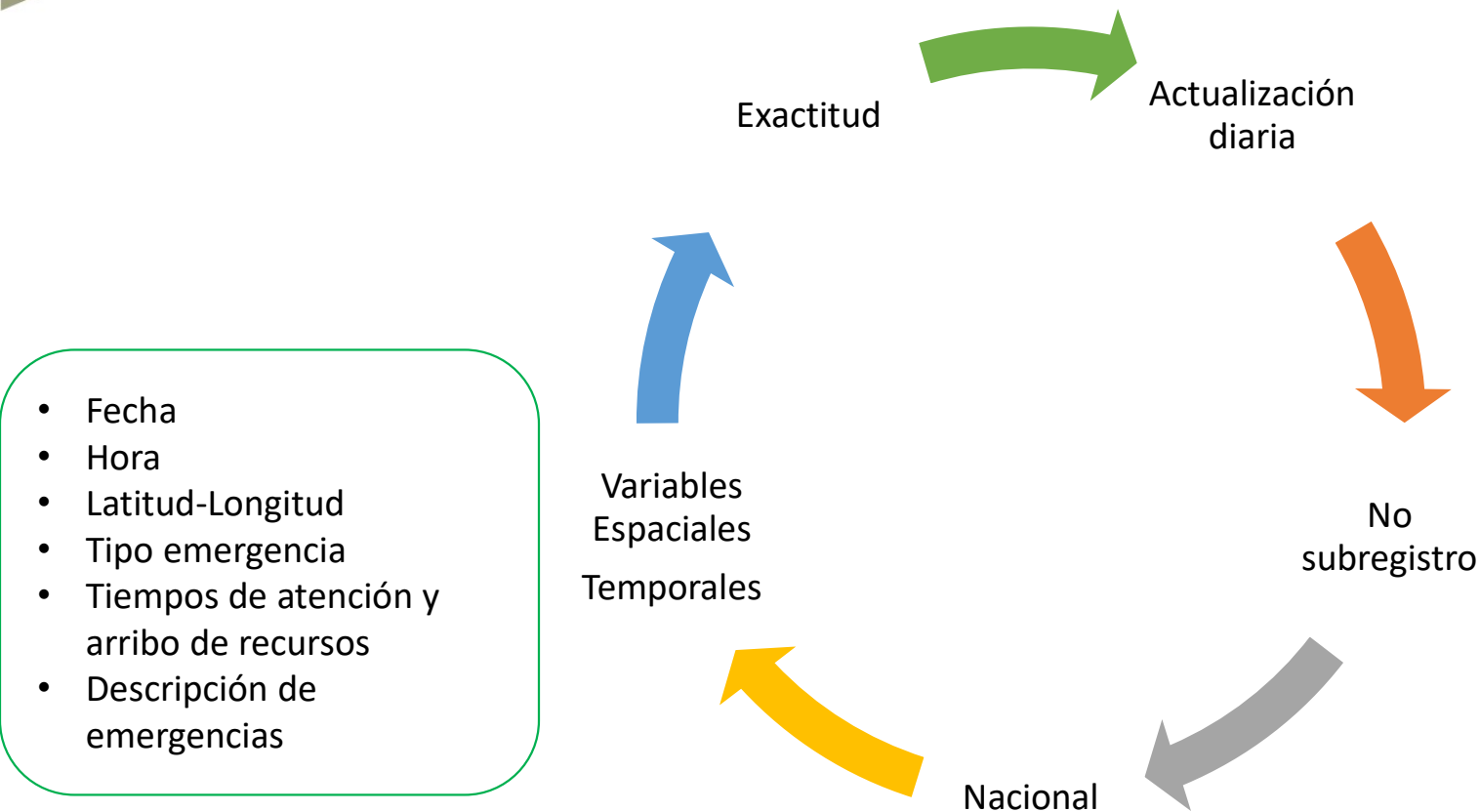
PROCESO TECNOLÓGICO PARA CENTRALIZACIÓN DE LA INFORMACIÓN BASADO EN LA CONSTRUCCIÓN DE ETL -> DWH



PROCESO AUTOMÁTICO PARA PRESENTACIÓN DE ESTADÍSTICAS DE EMERGENCIAS

- 7 COORDINACIONES ZONALES
- 10 CENTROS LOCALES
- 14 SALAS OPERATIVAS
- 24 PROVINCIAS
- 100% DE COBERTURA

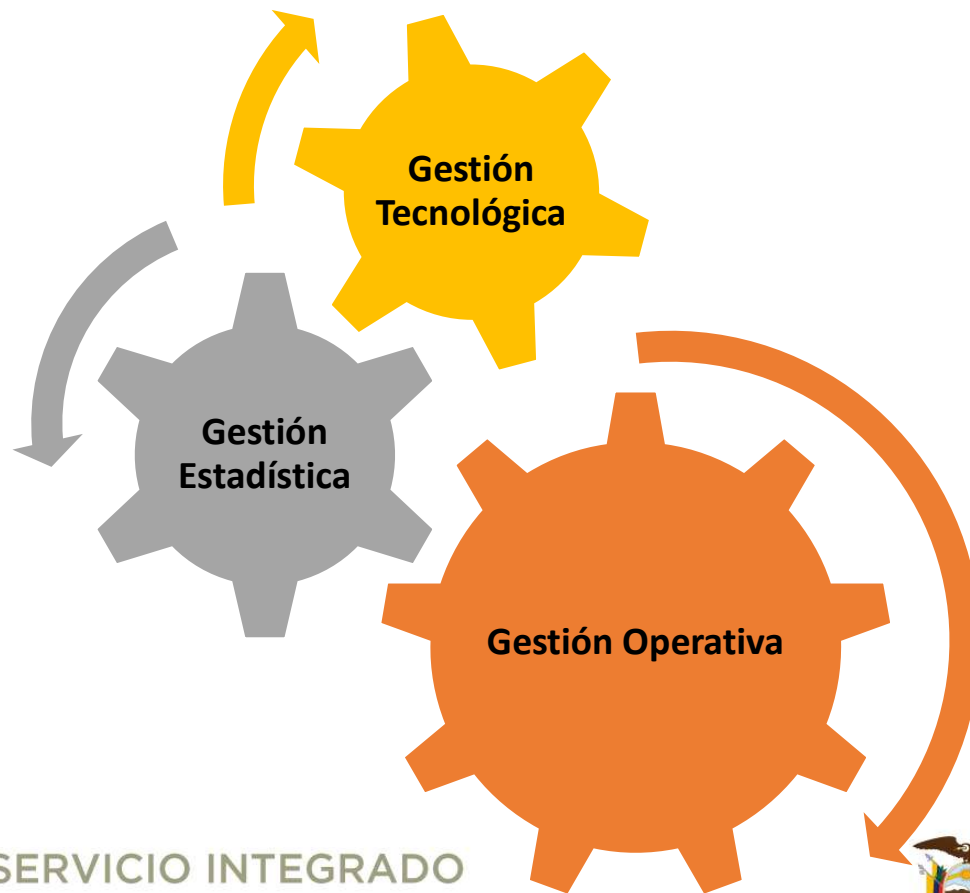
FORTALEZAS DE LA BASE DE DATOS



SERVICIO INTEGRADO
DE SEGURIDAD ECU 911



GESTIÓN OPERATIVA-ESTADÍSTICA



SERVICIO INTEGRADO
DE SEGURIDAD ECU 911



Base de Datos:

Validaciones de códigos, formatos, aplicación correcta de prefijos, recategorización adecuada de emergencias, muestras para control de calidad de registro de la información.



Servicio Integrado
de Seguridad ECU 911

INTERCAMBIO DE INFORMACIÓN INTERINSTITUCIONAL



Gobierno
del Encuentro | Juntos
lo logramos

INTERCAMBIO INFORMACIÓN

Base de Seguridad Ciudadana

- Ministerio de Gobierno
- Policía Nacional
- Fuerzas Armadas



Base Violencia Intrafamiliar

- Ministerio de Gobierno
- Secretaría de Derechos Humanos
- Registro Único de Violencia



OBSERVATORIO METROPOLITANO DE SEGURIDAD CIUDADANA

Base Accidentes de Tránsito

- Agencia Nacional de Tránsito
- Ministerio de Transporte y Obras Públicas



SECRETARÍA DE DERECHOS HUMANOS

Bases de datos específicas

- Drogas
- Amenaza de Bombas
- Orden Público



ECU 911

INTERCAMBIO INFORMACIÓN

¿Para qué sirve la información de emergencias para las instituciones?

- PPNN: estrategias Preventivas-Disuasivas-Reactivas contra el delito
- SDH: identificación y apoyo a víctimas de violencia
- Fiscalía General del Estado: investigación de delitos
- Ministerio de Gobierno: control de centros de diversión
- Tránsito: lugares de mayor accidentabilidad



SERVICIO INTEGRADO
DE SEGURIDAD ECU 911





Andrea Aguirre Sánchez
Directora Nacional de Análisis de Datos
andrea.aguirre@ecu911.gob.ec
(+593) 992 509 079

SERVICIO INTEGRADO
DE SEGURIDAD ECU 911





Gracias