



CICLO DE SESIONES PARA EL INTERCAMBIO DE EXPERIENCIA E INNOVACIÓN PAPEL DE LOS OBSERVATORIOS **EN LA GESTIÓN DE LAS POLÍTICAS LOCALES DE SEGURIDAD:**

La transferencia de modelos entre Peñalolén y Nezahualcóyotl



Comunidad Interamericana de
Observatorios del Delito



OEA | DSP

Cooperación Descentralizada para el aprendizaje:

- ❖ Los Municipios de Peñalolén y Nezahualcóyotl han realizado una apuesta por incorporar la Cooperación Descentralizada como parte de sus políticas de gestión.
- ❖ Se asume construir en conjunto la cooperación Sur-Sur, buscando formas de tener mejores “gobernanzas”, que profundicen la democracia y el respeto a los derechos humanos.
- ❖ Los Gobiernos Locales debemos estar organizados para incidir en las agendas nacionales e internacionales.
- ❖ En esta agenda se debe priorizar la integración municipal y regional.
- ❖ Cómo Región de América Latina, debemos avanzar en espacios de intercambio y coordinación de políticas municipales que permitan la transferencia de conocimiento para el desarrollo de las ciudades.

- ❖ Debemos apoyarnos en modificar o mejorar el quehacer en medio de la crisis mundial que nos afecta y poder establecer acciones que puedan ser sostenibles y adecuadas al contexto cambiante y de incertidumbre existente, asumiendo los desafíos actuales y futuros.
- ❖ Contar con datos fidedignos es relevante para esta tarea.
- ❖ Una buena práctica en la Región es el establecimiento del Fondo de Cooperación Chile México a partir del año 2016.
- ❖ Peñalolén y Nezahualcóyotl se adjudican a través de este fondo el proyecto **“Coproducción de Seguridad en el ámbito local: transferencia y colaboración técnica para la Seguridad Humana”**, el que debería ejecutarse a partir de Marzo del 2020.
- ❖ La Pandemia mundial obliga a desarrollar capacidad de adaptarse a los contextos globales para el logro de los objetivos del proyecto.

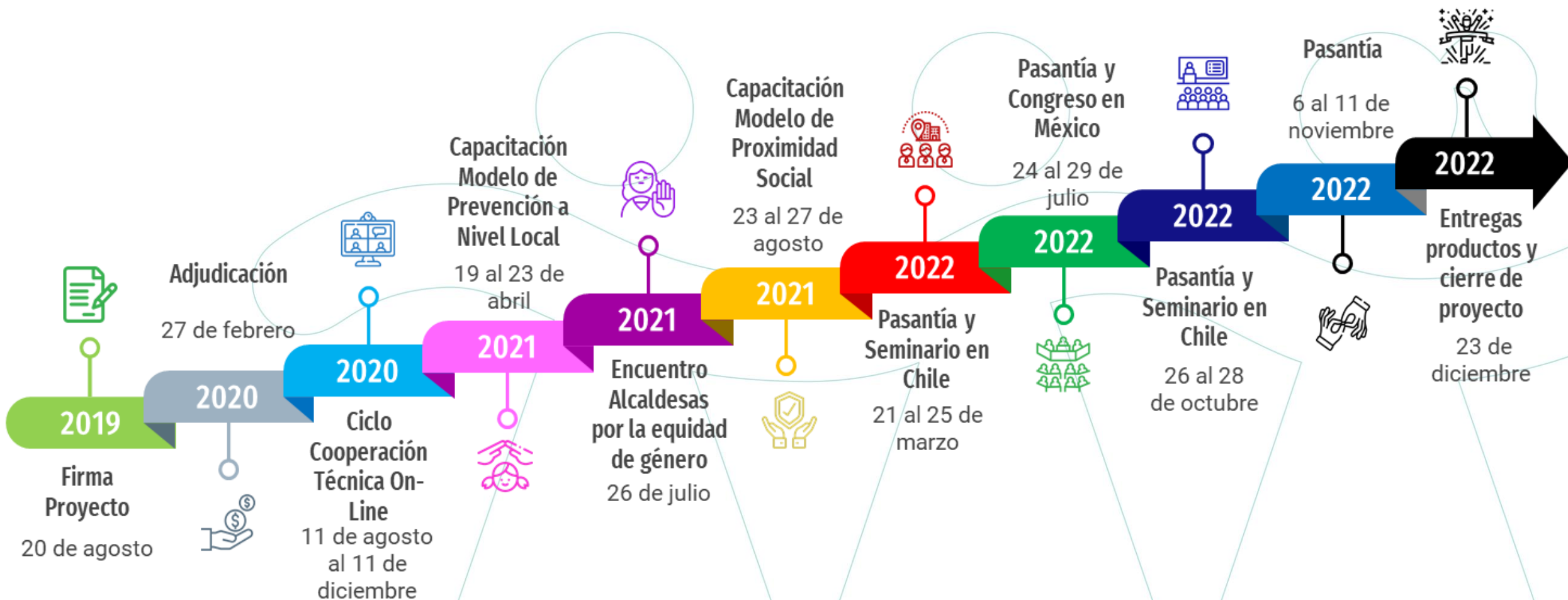
Objetivo General:

“Fomentar las capacidades y competencias técnicas de funcionarios municipales (tanto de la Dirección de Seguridad Humana de Peñalolén, como de la Dirección de Seguridad Ciudadana de Nezahualcóyotl), en prevención y proximidad social para la seguridad, a través del intercambio de metodologías y experiencias de los respectivos equipos de trabajo”

Objetivos Específicos

- 1** Generación de procesos para la instalación de capacidades a través del intercambio de experiencias, el fortalecimiento institucional y componentes formativos.
- 2** Sistematización de iniciativas replicables y la operabilidad de las experiencias de intercambio.
- 3** Difundir por medio de actividades de extensión la experiencia de cooperación entre Nezahualcóyotl y Peñalolén a otras Administraciones Locales de México y Chile.





2017 se firma el primer convenio de cooperación entre Nezahualcóyotl y Peñalolén

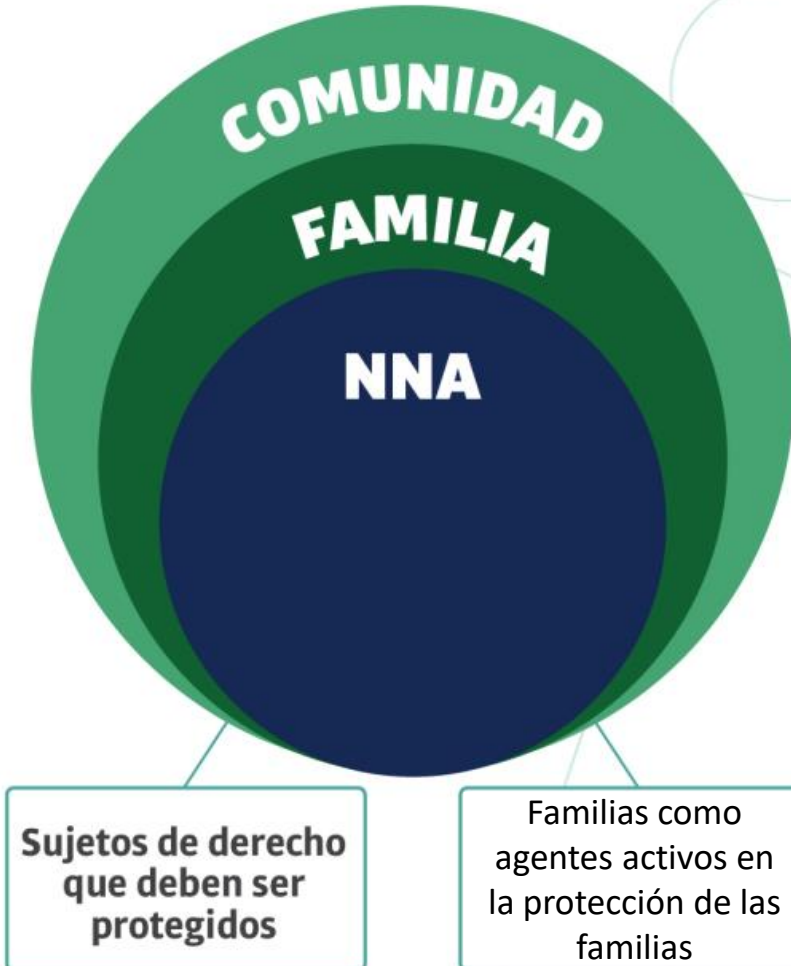
Modelo Promoción de Derechos y Prevención Social



Modelo Promoción de Derechos y Prevención Social



Se articula la política en torno a 3 ejes:



Prevención Social

Reflejada en un sistema de alertas tempranas y programas que apuntan a la prevención y promoción de derechos

Calidad de vida

Componentes familiares y barriales en cuanto apoyo a familias y adultos como responsables del desarrollo integral de sus hijos

Participación

Fomento de la participación incidente de NNA en la construcción de ciudadanía y democracia

Cuyo objetivo es:
"Fortalecer el Sistema local de protección de derechos de niños, niñas y juventudes"

Modelo Promoción de Derechos y Prevención Social



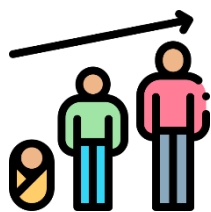
Intervención integral que promueve derechos, fortalece la atención especializada y focalizada en la población



- Niños, niñas y adolescentes
 - Mujeres
 - Familias



Modelo que promueve la transversalidad



Transversalidad para resultados



Trabajo en red



Política local que incide en la institución



Planes comunales y normativa local

Modelo Promoción de Derechos y Prevención Social



Es más barato
invertir en
prevención que en
control y
encarcelamiento,
buscando
resultados de
mediano-largo
plazo



Alertas
tempranas son
claves para la
prevención del
delito



Existen
factores de
riesgo
estructurales
que afectan el
bienestar de la
población
priorizada



Las pautas de
crianza positiva
son
fundamentales
para el trabajo
preventivo y
promocional



Se deben
incorporar
intervenciones
y modelos de
trabajo
basados en
evidencia



Se generaron procesos de intercambio de aprendizajes y herramientas técnicas vinculadas al abordaje de la seguridad en los territorios y tiene como objetivo “Fomentar las capacidades y competencias técnicas de funcionarios municipales en promoción de derechos y prevención social en grupos prioritarios de la población”.

¿Que es lo que se hizo, como se aprendió?

Nombre: Pasantía de trabajo de Nezahualcōyotl en Peñalolén y Seminario internacional de Prevención Social

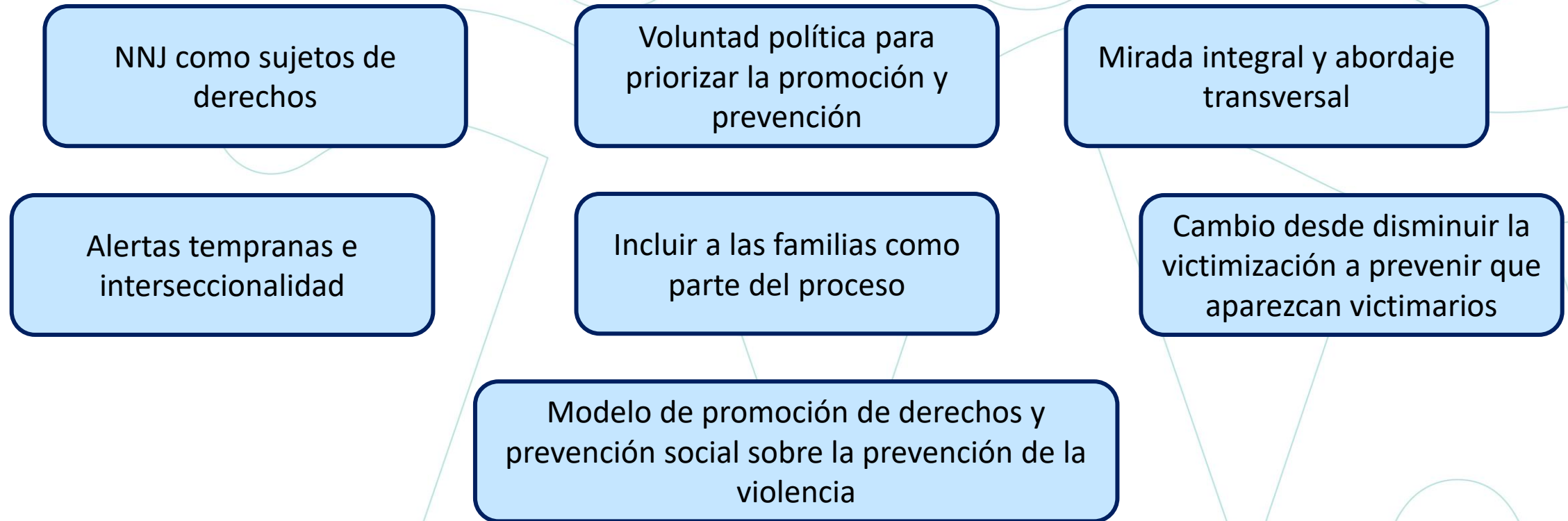
Fecha: 21 y 25 de marzo de 2022

Nombre: Pasantía 2 y Seminario “Promoviendo la cultura de la prevención en espacios locales”

Fecha: 23 a 26 de octubre de 2022



Del modelo de Promoción de Derechos y Prevención Social





1. El abordaje de la Prevención Social de Violencia y la Delincuencia priorizando la promoción de derechos, con un enfoque transversal, integral e intersectorial.
2. Priorizar la prevención primaria a través de programas integrales para combatir las causas y los factores de riesgo, con la finalidad de disminuir la victimización, así como prevenir que surjan nuevos victimarios.
3. Para la prevención de nuevos victimarios, es importante diseñar e implementar programas de alertas tempranas, así como la promoción de los derechos de la NNJ.
4. Un principio importante es la Voluntad Política, para poder generar estos cambios de paradigmas.
5. Su metodología para la planeación de los programas, así como su monitoreo y evaluación, es una de sus grandes fortalezas de la Dirección de Seguridad Humana, al contar con el Observatorio de Gestión Local

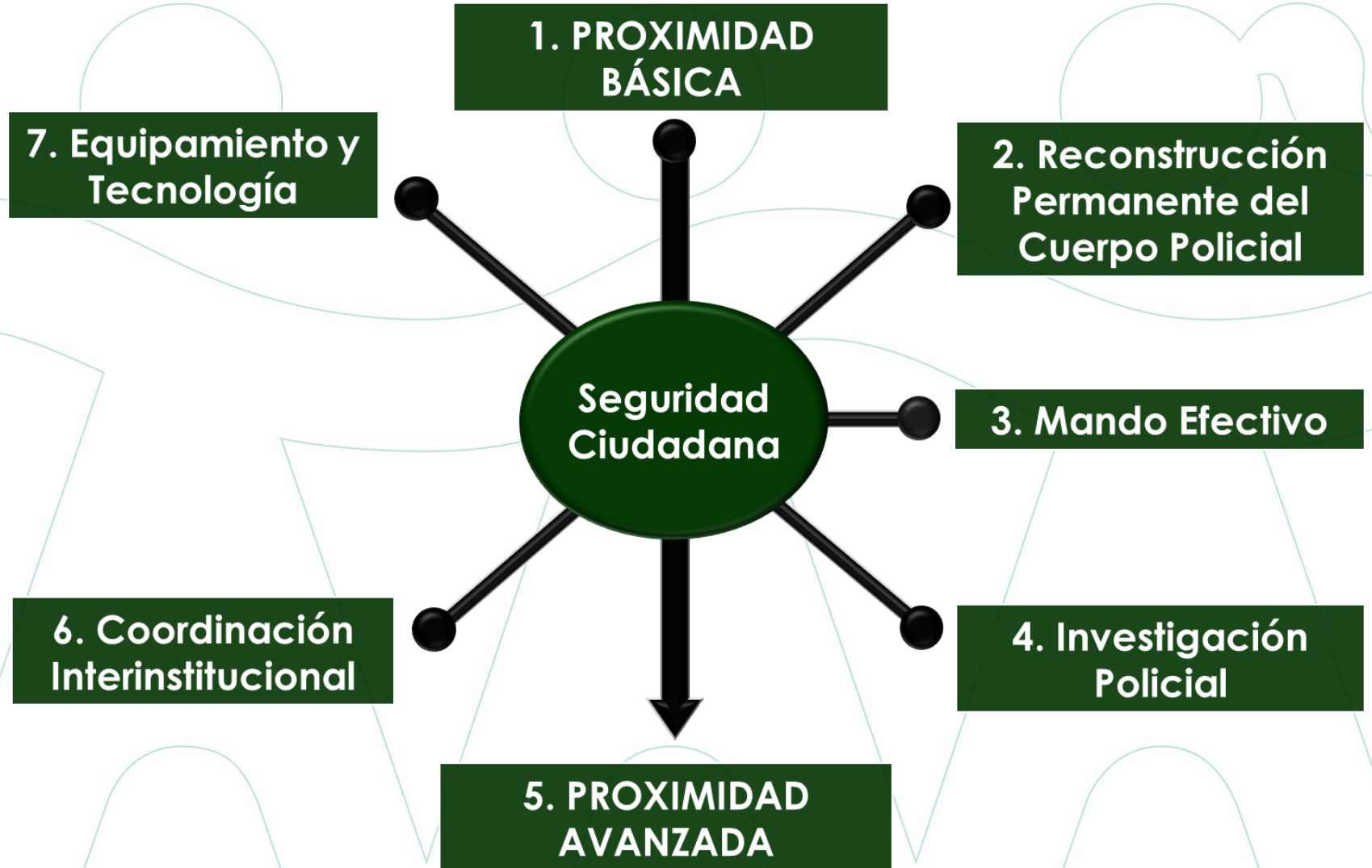




- El modelo de seguridad de Nezahualcóyotl partió en el año 2003 de tres problemas básicos a resolver:

1. Abatir la incidencia delictiva
2. Reconstruir la corporación policial
3. Romper con el divorcio Policía-Ciudadano

Hoy es un modelo maduro con 7 componentes básicos





LA PROXIMIDAD COMO ESTRATEGIA

Cambiando el MODELO POLICIAL: De MODELO TRADICIONAL, el **MODELO de SEGURIDAD CIUDADANA**, con la estrategia de proximidad social.

La estrategia de PROXIMIDAD SOCIAL, para llevar la seguridad a todas las personas en todas partes y a todas horas, y en ese esfuerzo promover la participación de la ciudadanía para que la seguridad sea coproducida por ambas partes.

Necesidad de policía de proximidad Orientada a la Solución de Problemas (POP)

Vincular Autoridades y Ciudadanos, estrategia indispensable

Aislar, debilitar y desarticular a las organizaciones criminales

La proximidad social en la Policía



Implica sobre todo el trabajo directo con la comunidad.

Intervención de los policías como facilitadores de la convivencia social.

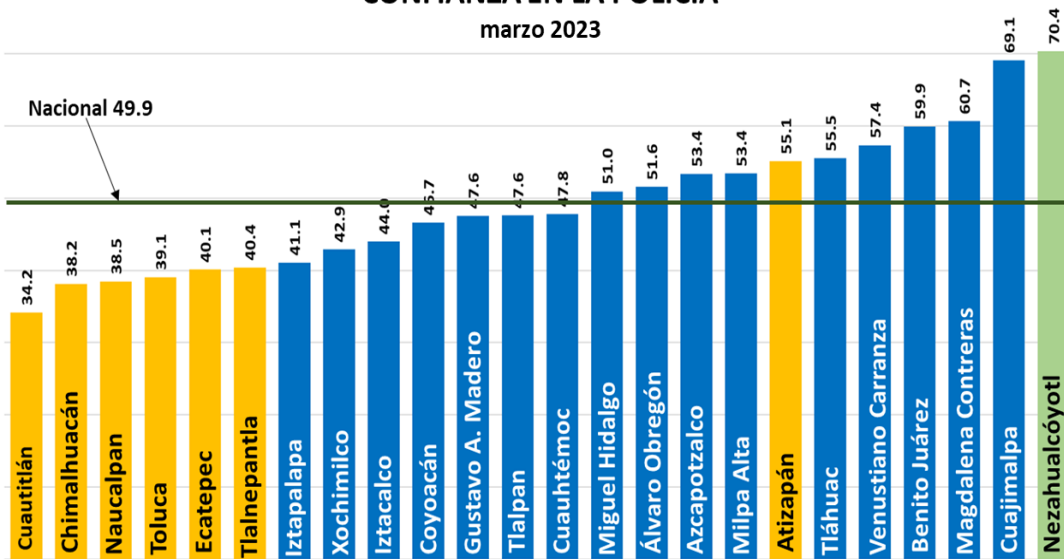
Reduce los niveles de violencia y facilita el trabajo de las oficialías conciliadoras.

Evita que los eventos se deriven en conductas delictivas.

Es generadora de información útil para la investigación.

CONFIANZA EN LA POLICÍA

marzo 2023



Fuente: Encuesta Nacional de Seguridad Urbana ENSU marzo 2023 (INEGI)

La población percibe a su policía municipal confiable

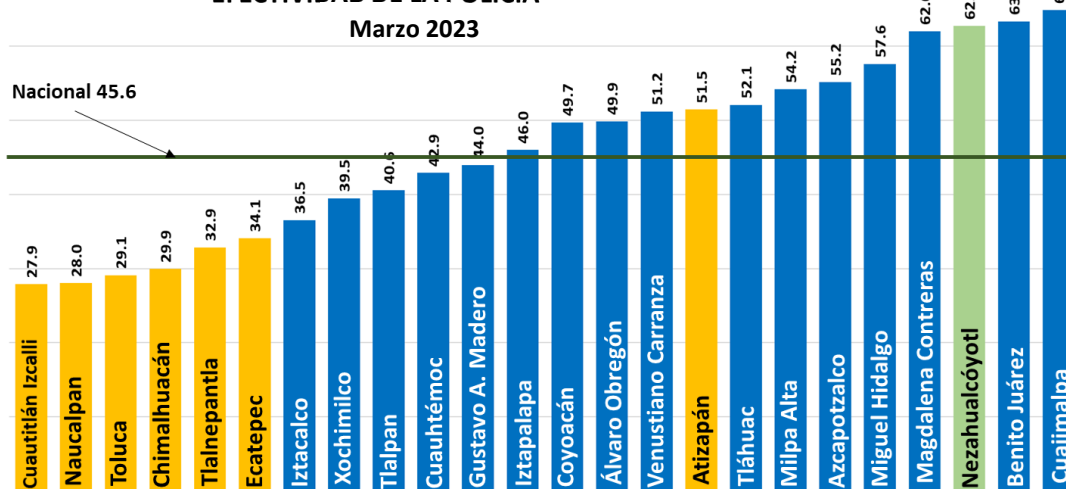
La policía más confiable de la Zona Metropolitana del Valle de México
6° a nivel nacional

7 de cada 10 ciudadanos confían en su policía municipal

EFFECTIVIDAD DE LA POLICÍA

Marzo 2023

Nacional 45.6



Fuente: Encuesta Nacional de Seguridad Urbana ENSU marzo 2023 (INEGI)

La población percibe a su policía municipal efectiva

Una de las tres policías más efectiva de la Zona Metropolitana del Valle de México,
6 de cada 10 ciudadanos considera que es efectiva su policía municipal



Se generaron procesos de intercambio de aprendizajes y herramientas técnicas vinculadas al abordaje de la seguridad en los territorios bajo el modelo de **Proximidad Social Policial**, buscando fomentar las capacidades y competencias técnicas de funcionarios municipales en proximidad social como agentes de paz y orientados a la solución de problemas en el territorio.

¿Que es lo que se hizo, como se aprendió?

Nombre: Pasantía de trabajo y Congreso Internacional de Proximidad Social

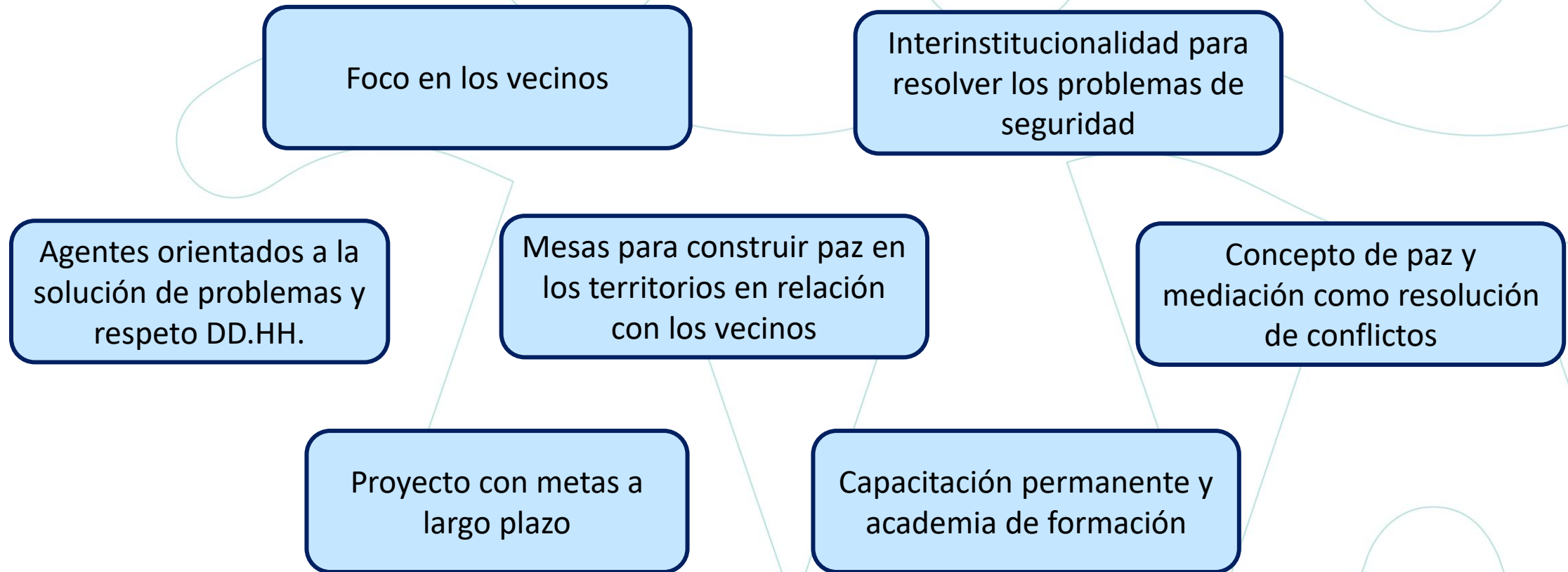
Fecha: 25 al 29 de julio de 2022

Nombre: Pasantía de trabajo 2 de Peñalolén en Nezahualcóyotl

Fecha: 6 al 11 de noviembre de 2022



Del modelo de Proximidad Social de Nezahualcóyotl



- 1. Importancia de la proximidad como motor de cambio: + cercanía, + más confianza – percepción de inseguridad.**
- 2. El desarrollo de mesas de trabajo para la coordinación permanentes, que desarrollan modelos de abordaje de las problemáticas de seguridad en el territorio**
- 3. Reconocimiento y legitimidad ciudadana. Convocatorias ágiles para abordaje de problemas comunitarios oportunos.**
- 4. Rendición de cuentas permanente.**



Modelo de Proximidad Social para Peñalolén



Modelo de Prevención Social y Promoción de Derechos para Nezahualcóyotl



Instalación de la Procuraduría (Defensoría) del Adulto Mayor y programa CATC en Nezahualcóyotl

Sistematización de la experiencia de intercambio de conocimientos y herramientas

Modelo de agentes preventivos de proximidad social en Peñalolén

Participación de 87 municipios chilenos y mexicanos en las actividades de difusión e intercambio de conocimiento del proyecto en forma presencial y más de 1.500 participantes vía on-line



**Apoyar con diagnósticos para la
definiciones de necesidades**

**Conocer experiencia de otros
gobiernos locales**

**Dotar de información relevante para
la postulación de proyectos**

**Gestionar el encuentro de gobiernos
locales**

**Implementar procesos de
sistematización y publicación de
experiencias**

- ❖ Incentivar la voluntad política para el apoyo y postulación a este tipo de iniciativas, además de la búsqueda de recursos para el financiamiento de nuevos desafíos, internos como con otras instituciones o gobiernos locales
- ❖ Relevar que los productos y ganancias generadas por el trabajo sobrepasa con creces los recursos invertidos en el desarrollo del proyecto. (Ejemplo USD)
- ❖ Destacar los equipos multidisciplinarios de los observatorios, los que permiten abordar los desafíos del proyecto sin externalizar costos y gastos. Además de internalizar los procesos de aprendizaje.
- ❖ Difundir la importancia de los aprendizajes generados en relación a la prevención social del delito, desde la lógica de la proximidad social y la promoción de derechos.



¡Muchas Gracias!



<http://www.penalolen.cl/>

<https://www.neza.gob.mx/>

<https://twitter.com/penalolen>

<https://www.instagram.com/penalolen>



OEA | DSP



Comunidad Interamericana de
Observatorios del Delito

Repositorio online del proyecto:

www.redcooperacionlocal.cl

