

# SERVICIO INTEGRADO DE SEGURIDAD ECU 911

Ing. Juan Zapata Silva  
Director General

Abril 23/2020

SERVICIO INTEGRADO DE SEGURIDAD ECU 911

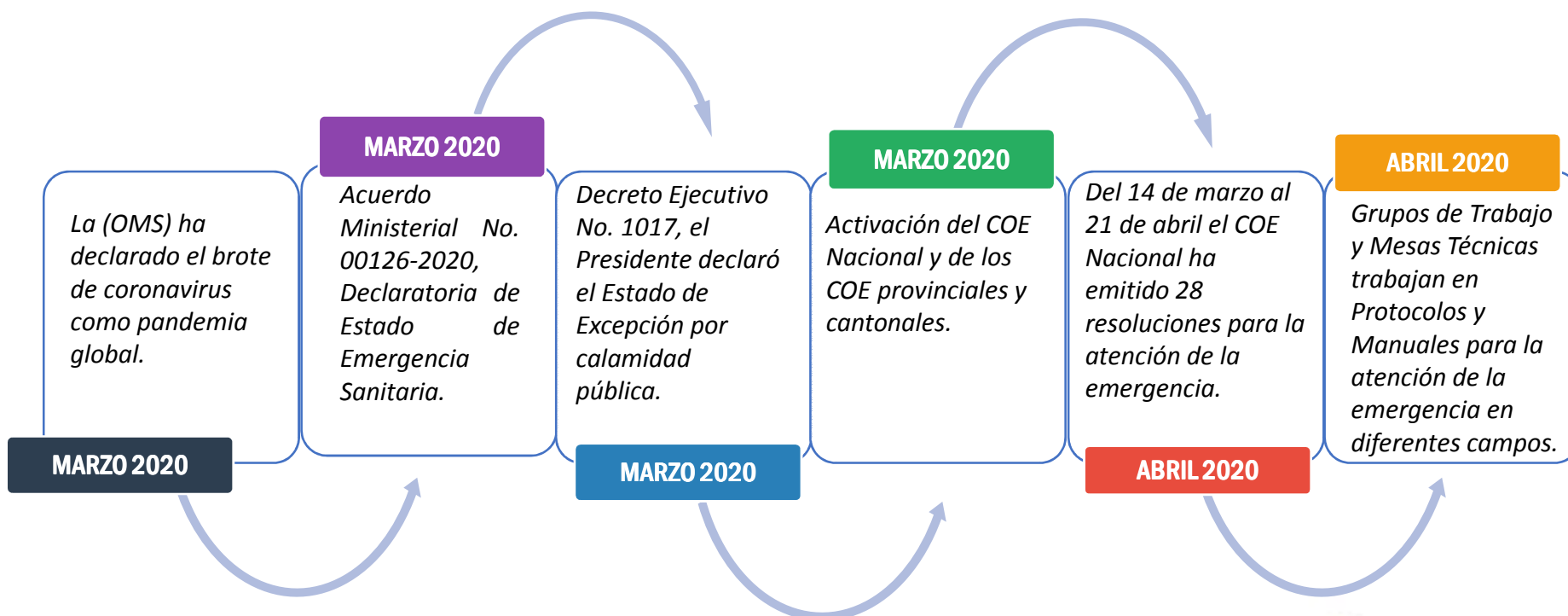
*Lenin*



# CONTENIDO:

1. Antecedentes Emergencia Sanitaria (línea de tiempo).
2. Operatividad SIS ECU 911.
3. Comités de Operaciones de Emergencia.
4. Emergencias de Alto Impacto y Código ESPII.
5. Resumen Estadístico.

## EMERGENCIA SANITARIA POR EL COVID-19 EN ECUADOR PROCESO LEGAL Y OPERATIVO

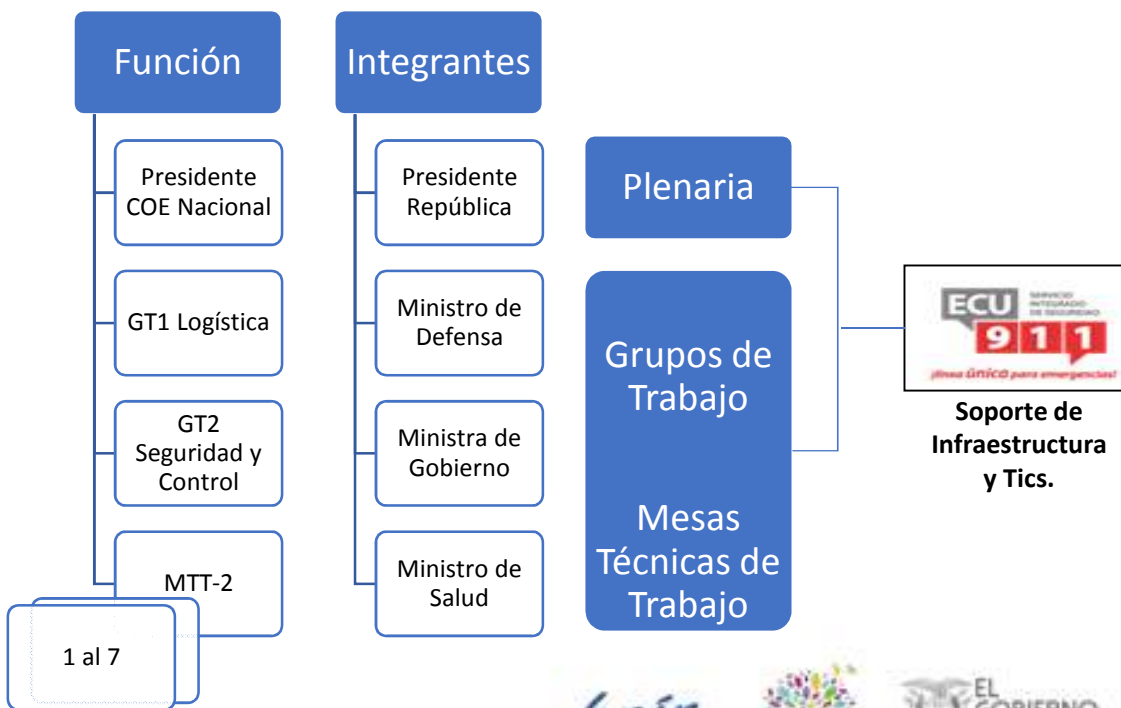
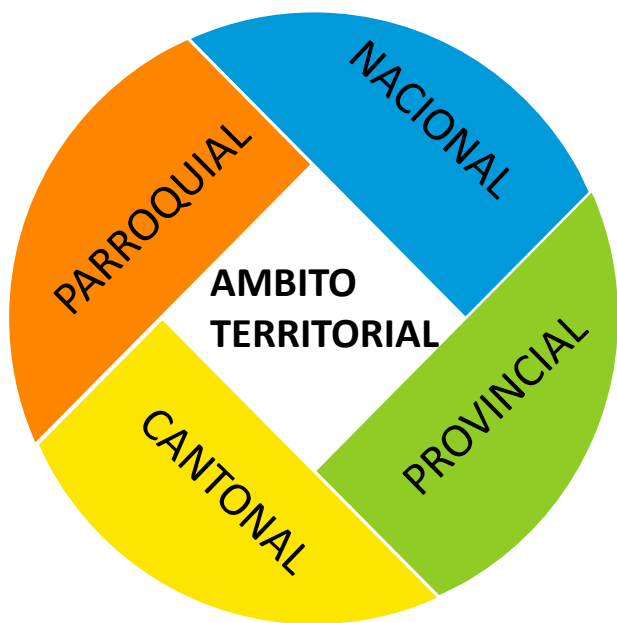


## EMERGENCIA SANITARIA POR EL COVID-19 EN ECUADOR OPERATIVIDAD DEL SIS ECU 911



## COMITÉS DE OPERACIONES DE EMERGENCIA

### Conformación y estructura



## EMERGENCIAS DE ALTO IMPACTO



Calidad de servicio

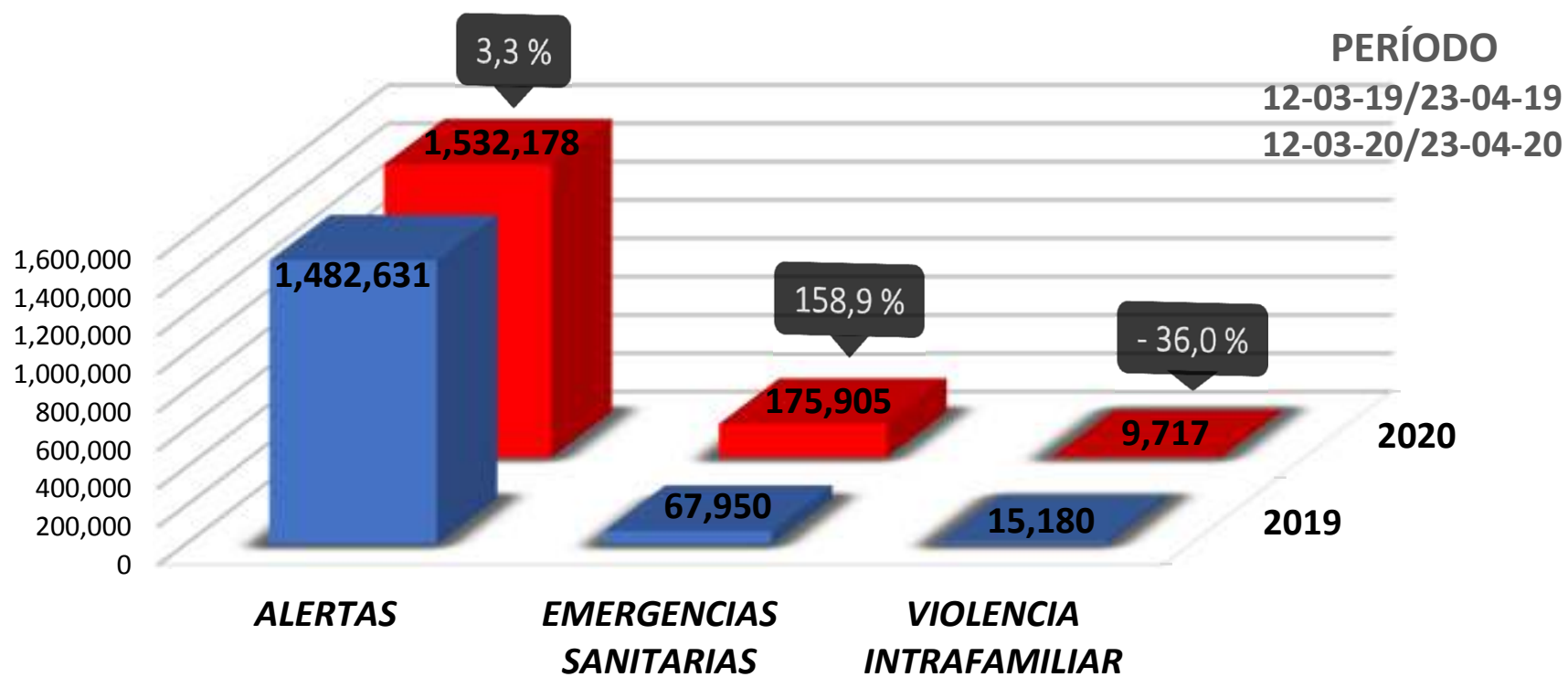


Modelo de Gestión



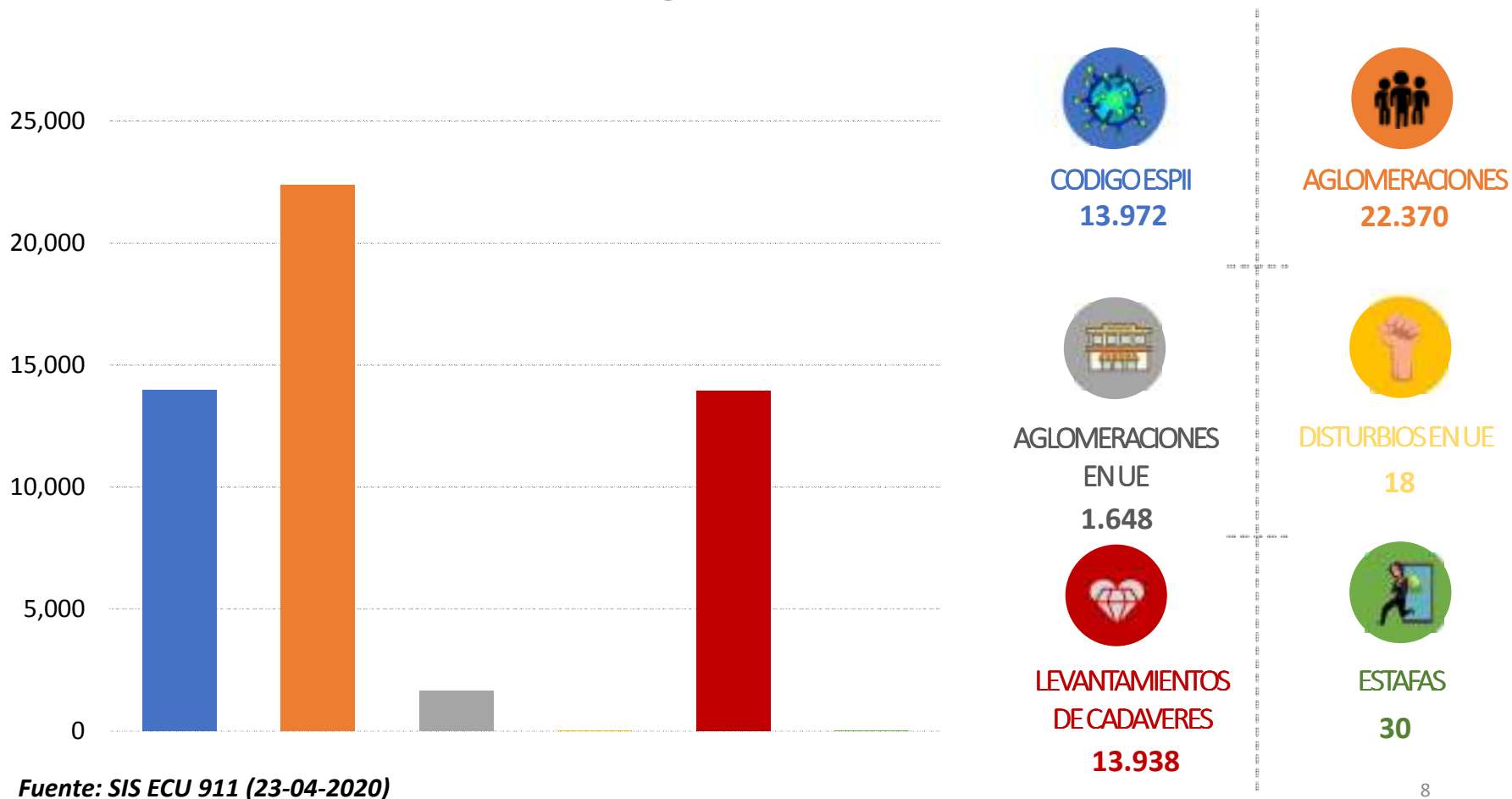
## DIAGRAMA DE FLUJO CÓDIGO ESPII

## Total alertas atendidas, Emergencias Sanitarias coordinadas y Emergencias relacionadas con Violencia Intrafamiliar



Fuente: SIS ECU 911 (23-04-2020)

## Estadísticas Emergencia Sanitaria 2020

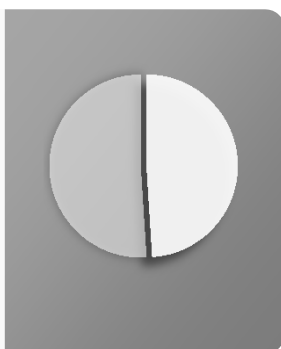




## Alertas Mal Uso del Servicio

PERÍODO  
12-03-19/23-04-19  
12-03-20/23-04-20

AÑO 2019  
49,0 %  
Mal Uso



1.482.631  
*Total alertas*

AÑO 2020  
48,1 %  
Mal Uso



1.532.178  
*Total alertas*

# GRACIAS

SERVICIO INTEGRADO DE SEGURIDAD ECU 911

*Lenin*

