



Comunidad Interamericana de
Observatorios del Delito

Experiencias de Análisis y Aplicación Criminológica: Repetición por Cercanía de Delitos Domiciliarios en Córdoba, Argentina.



Universidad
Nacional
Villa María

Instituto Académico
Pedagógico de Ciencias
Sociales



MAESTRÍA EN
ESTADÍSTICA
APLICADA

UTN FACULTAD REGIONAL
VILLA MARÍA

Ministerio
Público Fiscal
Poder Judicial de la Provincia de Córdoba



Experiencias de Análisis y Aplicación Criminológica: Repetición por Cercanía de Delitos Domiciliarios en Córdoba, Argentina.

El Observatorio de Estudios sobre Convivencia y Seguridad Ciudadana ha sido creado por el Decreto 025/2016 para “producir evidencia científica para las políticas de seguridad ciudadana” en la provincia de Córdoba.

Tasas Criminales (2016 en adelante), Encuesta de Victimización y Percepción Social del Temor al Delito (4ta Medición), Modelo Criminológico para la ciudad de Córdoba (Centro GEO- México), Mejoramiento de la calidad estadística del Observatorio (UNODC), Estudio sobre Armas de Fuego en Córdoba (UNODC, 2019).

Caracterización socio delictiva de Cuadrantes (2016-2017).

Informe Descriptivo Cuantitativo de Delitos Domiciliarios en la ciudad de Córdoba (2014-2015).

- Los delitos de robo y hurto domiciliarios poseen la particularidad de generar en la población y en el ciudadano, una de las más elevadas tasas de percepción de inseguridad y de vulneración de los derechos. La gravedad del ataque al domicilio provoca una intensidad inusitada del temor al delito.
- Los Robos y Hurtos domiciliarios son una problemática extendida a nivel mundial;
- Los Robos y Hurtos domiciliarios producen en la víctima afectaciones a la vida, a sus costumbres, a sus hábitos, sus relaciones, su seguridad familiar y confianza en sí mismo y en otros.
- La violación del self (Bard & Ellison, 1974; Bard y Sangrey, 1986) implica una pérdida o privación de los sentimientos de independencia y autonomía; es decir, determinar uno mismo su propio destino.
- Consecuencias: inmediatas-traumáticas; emocionales-familiares; emocionales-sociales.
- Temor al delito como una experiencia de naturaleza emocional aumentada por la violación al domicilio (Vozmediano, San Juan y Vergara, 2008).



Experiencias de Análisis y Aplicación Criminológica: Repetición por Cercanía de Delitos Domiciliarios en Córdoba, Argentina.

Una mirada desde la Criminología Ambiental.

Plantea que los eventos delictivos deben entenderse como una confluencia de infractores, víctimas u objetivos de delitos, y normativas legales, en escenarios específicos. Esto ocurre en un momento y lugar concretos (Brantingham P. & Brantingham P., Environmental Criminology, 1991):

Teorías del Ambiente:

Teorías de la Sociedad:

Teorías del Individuo:

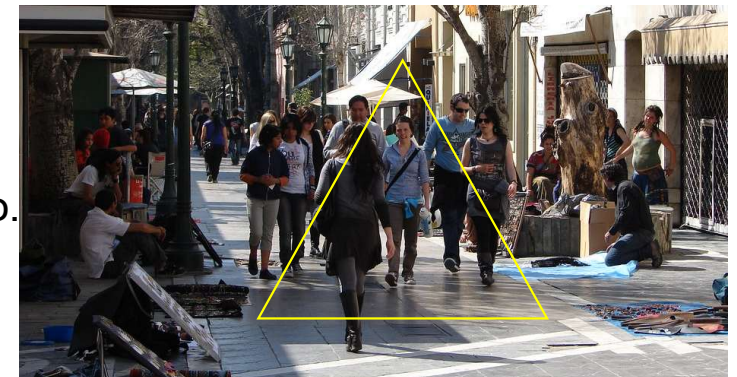
Ante la parcialidad de cada teoría, la criminología ambiental nos permite focalizarnos en los escenarios para explicar la conducta infractora y diseñar estrategias de prevención especializadas.

Premisas:

La influencia del ambiente en la conducta del individuo.

La NO ALEATORIEDAD de la distribución témporo-espacial del delito.

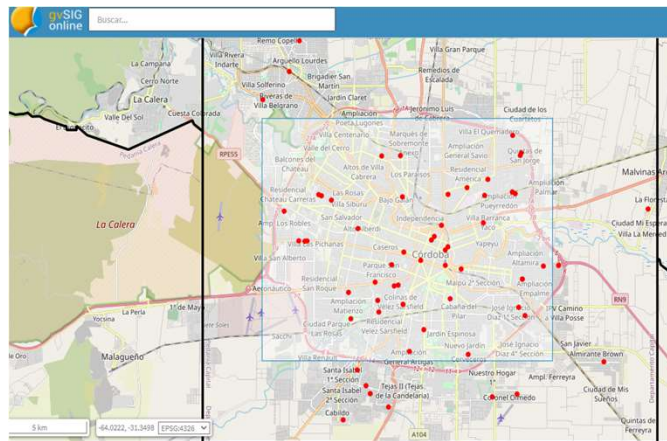
La utilidad del ambiente para controlar y prevenir el delito.



Experiencias de Análisis y Aplicación Criminológica: Repetición por Cercanía de Delitos Domiciliarios en Córdoba, Argentina.

Una mirada desde la Criminología Ambiental: Place Matters (Weisburd, Eck, Braga, Telep et al, 2016)

Las investigaciones han demostrado que algunas acciones en micro territorios han evidenciado fuertes conexiones con el crimen. En este sentido, este nuevo enfoque nos invita a reubicar nuestra atención desde las amplias unidades geográficas hacia las pequeñas unidades como segmentos de ciudades y pequeños grupos de hogares.



Ajuste en la “unidad de análisis” que transforma nuestro entendimiento del problema del crimen y lo que podemos hacer ante él (prevención) dado que:

- Precisa nuestra atención en pequeñas unidades geográficas.
- Centra el análisis en los eventos.

Experiencias de Análisis y Aplicación Criminológica: Repetición por Cercanía de Delitos Domiciliarios en Córdoba, Argentina.

Una mirada desde la Criminología Ambiental: Victimización Repetida y Repetición por Cercanía (Space Time Patterns of Risk: A Cross National Assessment of Residential Burglary Victimization: Johnson, Bernasco, Bowers, Elffers, Ratcliffe, Rengert, Townsley, 2007).

Desde la Epidemiología: un caso de ataque domiciliario podría ser analizado como un fenómeno de contagio dado que el riesgo (de ser atacados) de domicilios cercanos al atacado suele elevarse (“communication of risk”).

Si bien evitamos decir que un domicilio atacado disemina “gérmenes”, nos podemos imaginar que el comportamiento del ladrón, inmerso en patrones de riesgo espacio-temporales, pueden hacer que se vea de esa manera.

- Teoría de la Desorganización Social: foco en un criminal ubicado en un espacio;
- Teoría de la Oportunidad: foco en un delito ubicado en un lugar.
- Ambas conjugadas en la Teoría de las Actividades Rutinarias (Cohen y Felson, 1979): según la cual un crimen se intenta y se concreta cuando un delincuente motivado se relaciona con un objetivo acorde (oportunidad) en ausencia de un protector (desorganización).

El avance también está dado en la precisión dado que se deja de mirar el espacio para mirar el lugar (micro espacios) siendo éste el más adecuado nivel de análisis (Sherman, 1989) porque los crímenes tienen un determinado lugar y tiempo dada su ocurrencia.

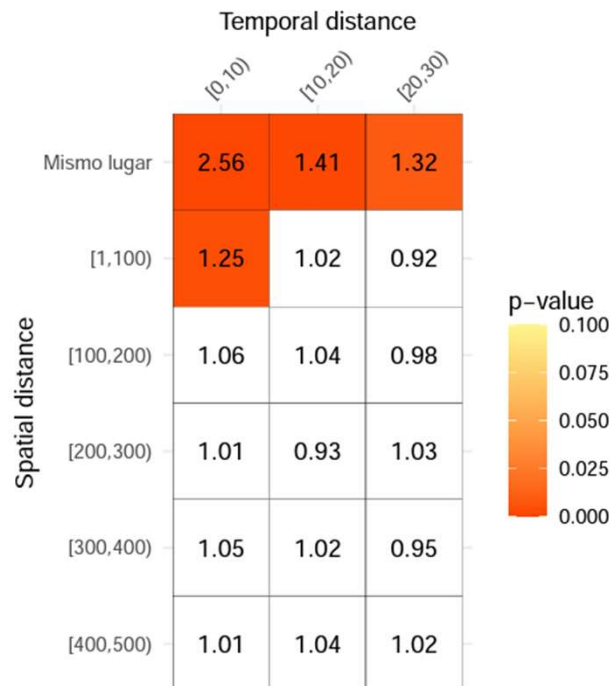
Es decir, “los crímenes y sus concentraciones no son aleatorias” (Sherman, 1989).



Experiencias de Análisis y Aplicación Criminológica: Repetición por Cercanía de Delitos Domiciliarios en Córdoba, Argentina.

Repeat & Near Repeat: aplicación en Córdoba.

La victimización repetida y la victimización repetida (RV y NRV) por cercanía pueden explicarse brevemente a partir de una dinámica en la cual se pone en relevancia, a la vista del criminal, un conjunto de factores que indican la **vulnerabilidad del objetivo**. Es decir, una combinación de aspectos que señalan la vulnerabilidad de un domicilio, el impulso del delincuente relacionado con las conductas que buscan proveerse de “alimento” (foraging theories) y la “señal” instalada en un domicilio atacado, serían los factores que explican ambas evidencias (RV y NRV).



Una vez que un sitio de este Distrito sufrió un ataque domiciliario (i. Asaltos domiciliarios, ii. R y H domiciliarios), la chance que de que el mismo sea nuevamente atacado el mismo día o dentro de los 10 días posteriores a la primera victimización es 2,56 más grande que si el comportamiento del ofensor fuese aleatorio.

Los resultados indican que los eventos no se dan al azar.

Se pone en evidencia un patrón que es la RV y NRV.

La probabilidad de que una repetición responda al azar es baja (0,005).

Existen 2,56 más chances que un evento se repita en el mismo lugar dentro de los 10 días.

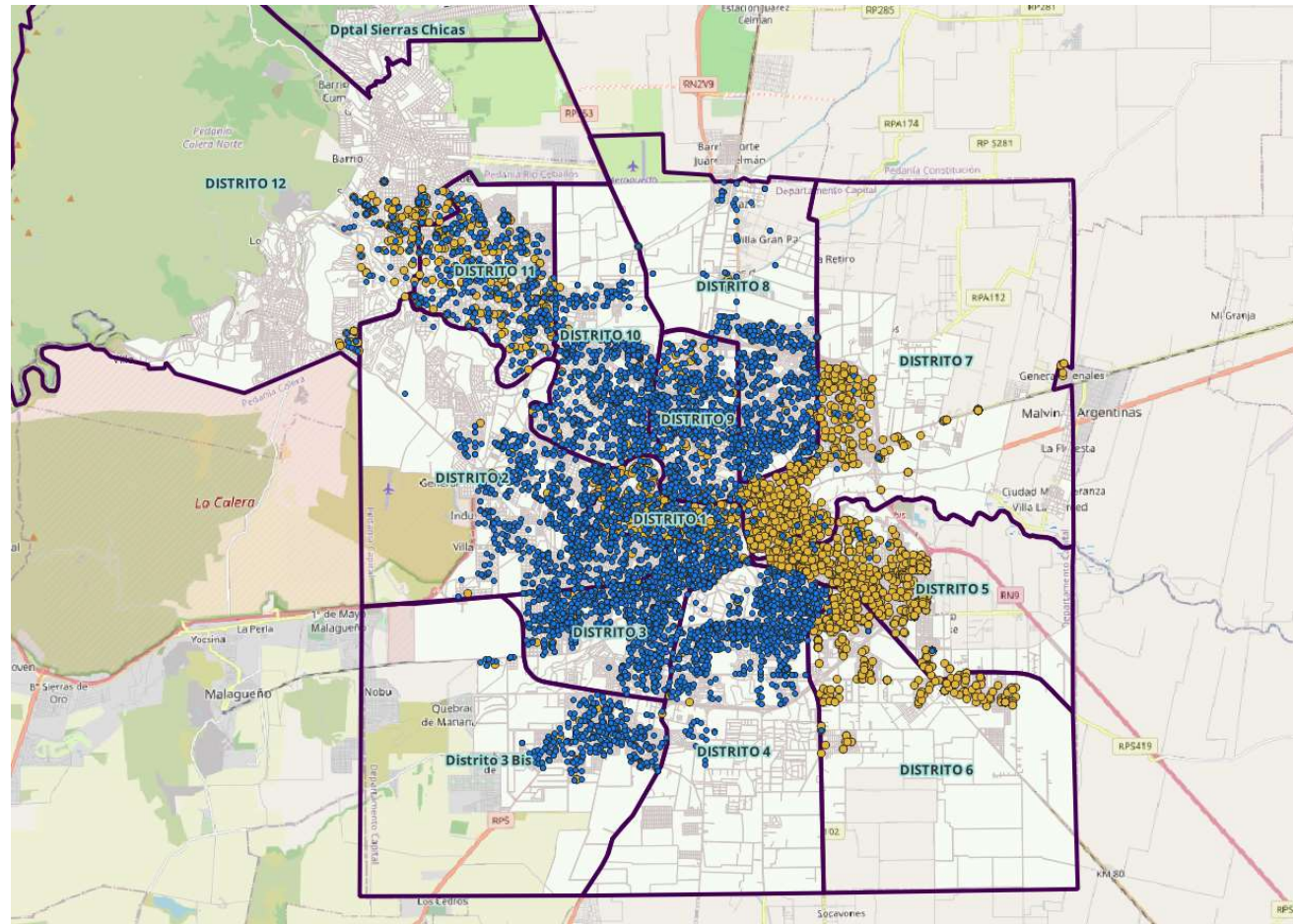
Existen 1,25 más chances que un evento se repita dentro de los días en un radio de 100 m (NRV).

Existen 1,41 más chances que un evento se repita en el mismo lugar entre los 10 y 20 días.

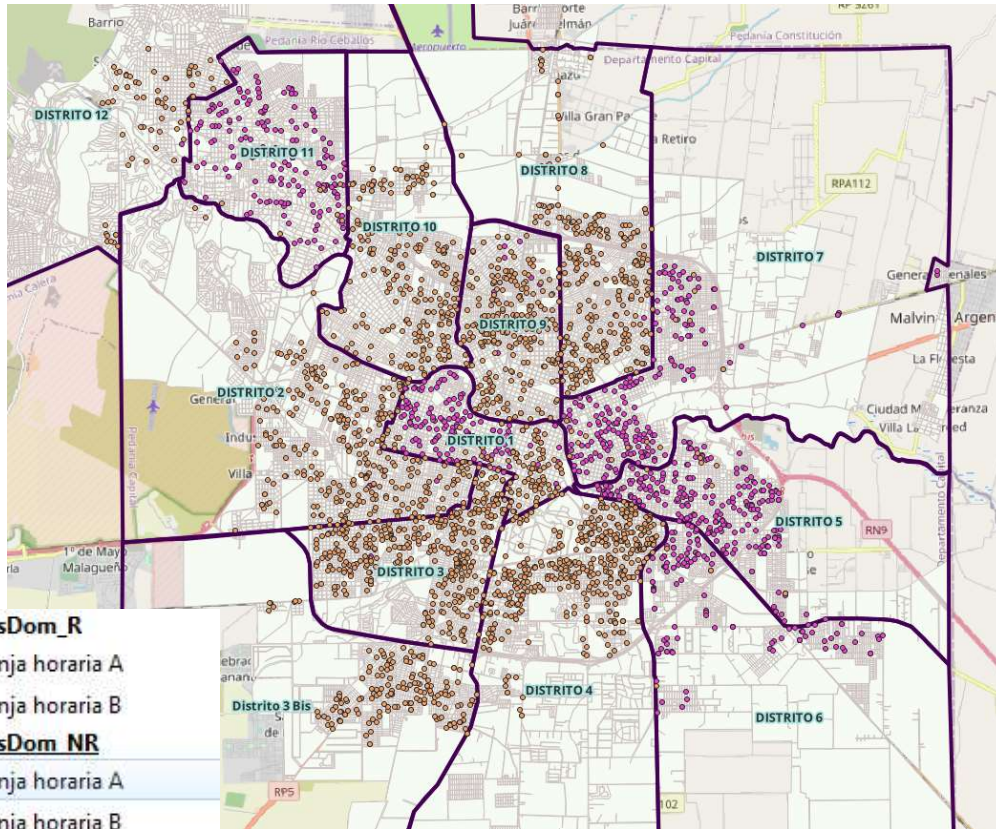
Estos niveles resultados son estadísticamente significativos.



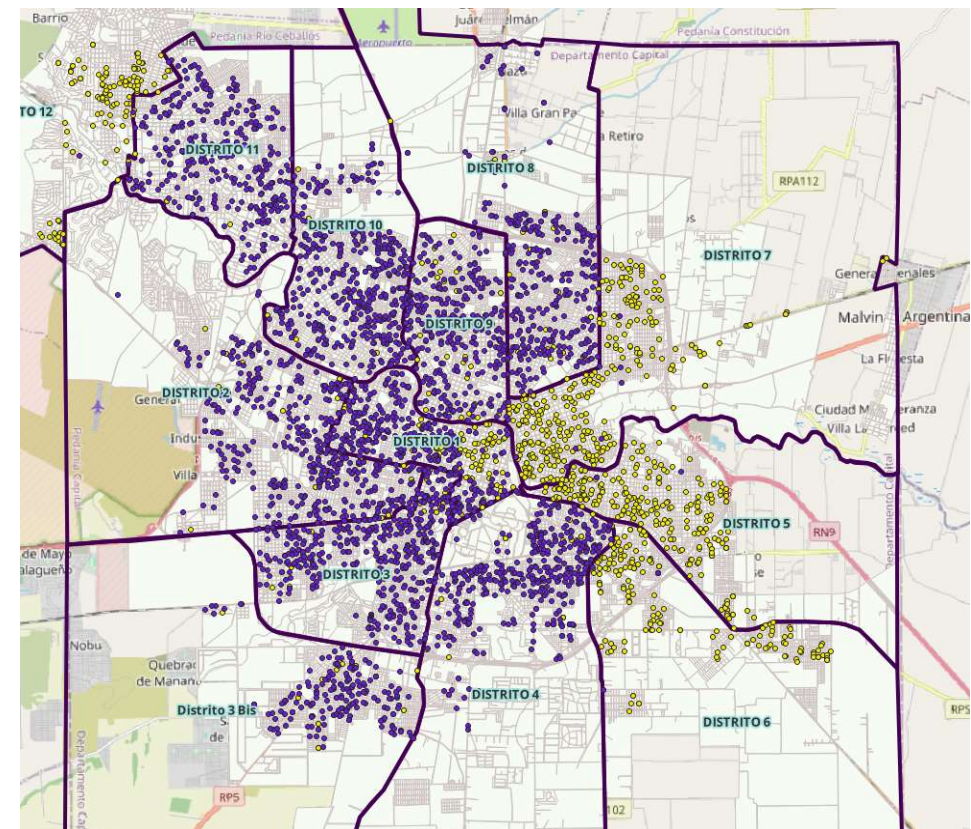
Experiencias Innovadoras de Análisis y Aplicación Criminológica: Repetición por Cercanía de Delitos Domiciliarios en Córdoba, Argentina.



Experiencias Innovadoras de Análisis y Aplicación Criminológica: Repetición por Cercanía de Delitos Domiciliarios en Córdoba, Argentina.

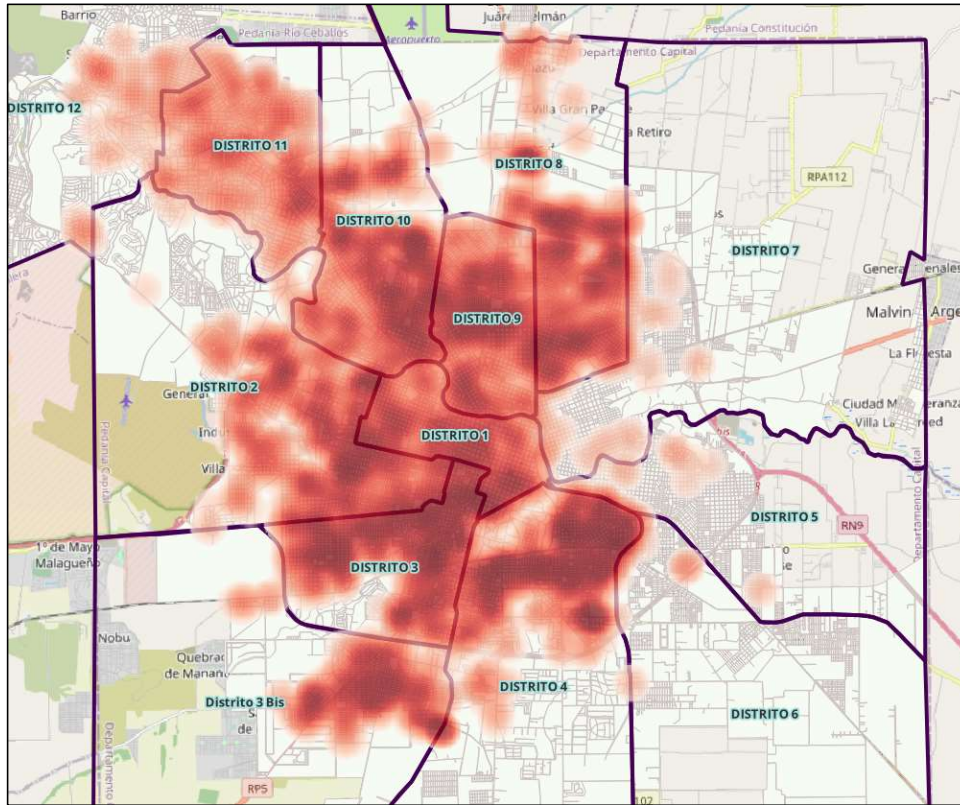


Franja horaria A

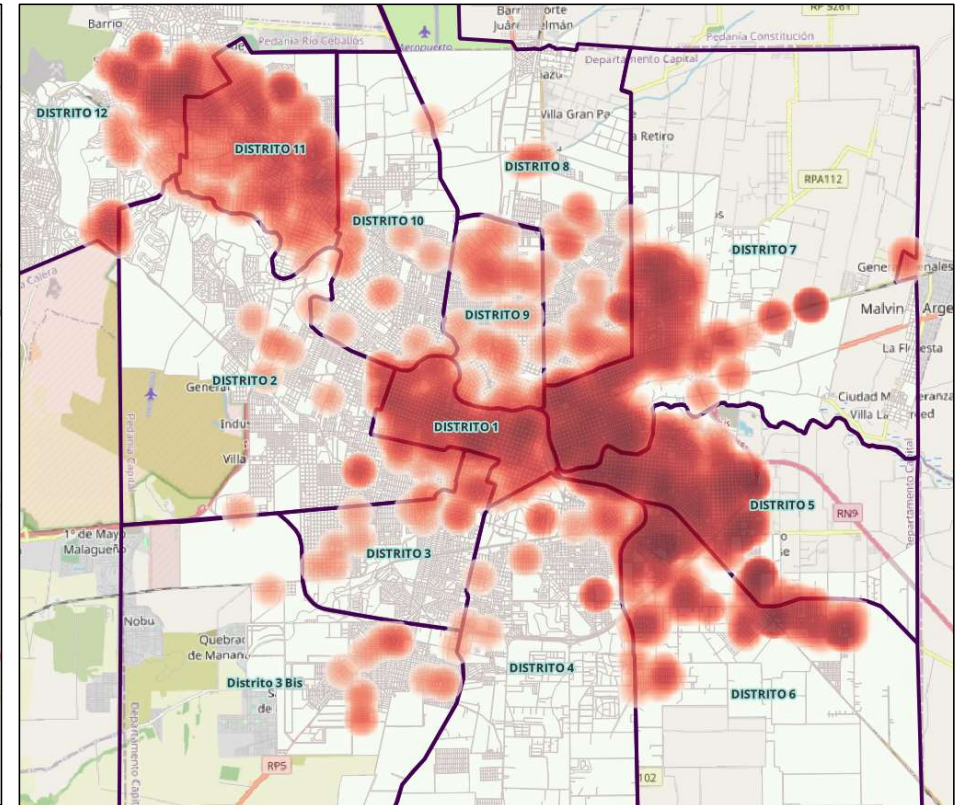


Franja horaria B

Experiencias Innovadoras de Análisis y Aplicación Criminológica: Repetición por Cercanía de Delitos Domiciliarios en Córdoba, Argentina.



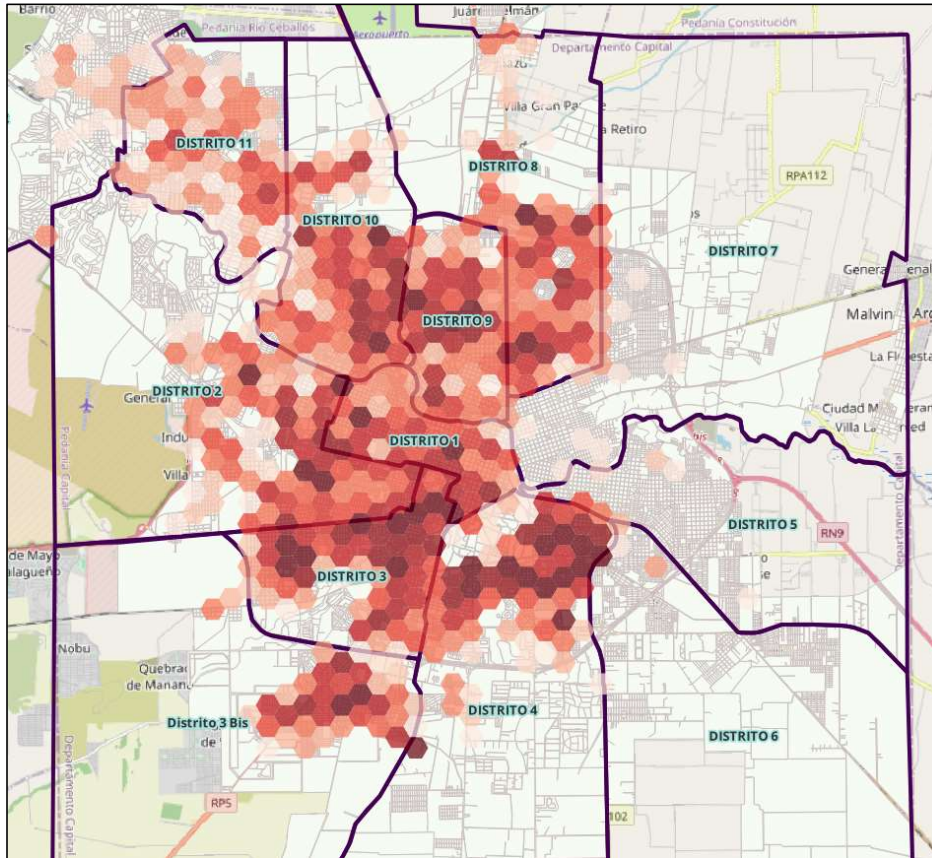
Densidad Kernel R



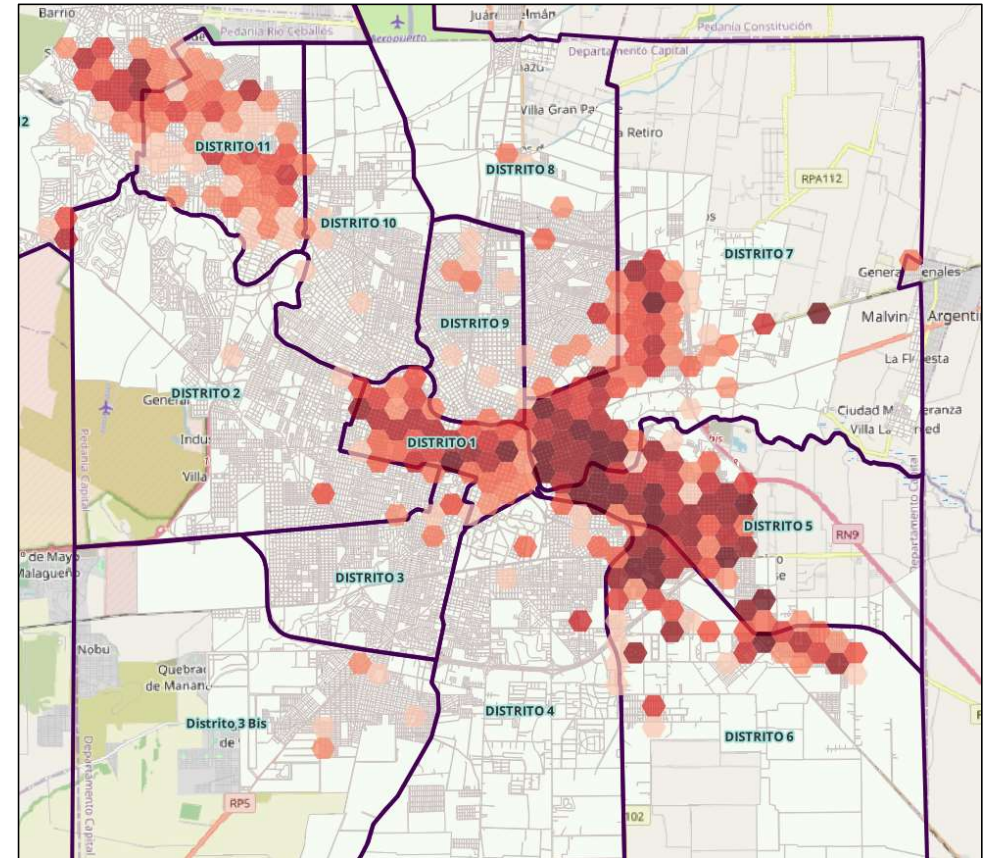
Densidad Kernel NR



Experiencias Innovadoras de Análisis y Aplicación Criminológica: Repetición por Cercanía de Delitos Domiciliarios en Córdoba, Argentina.



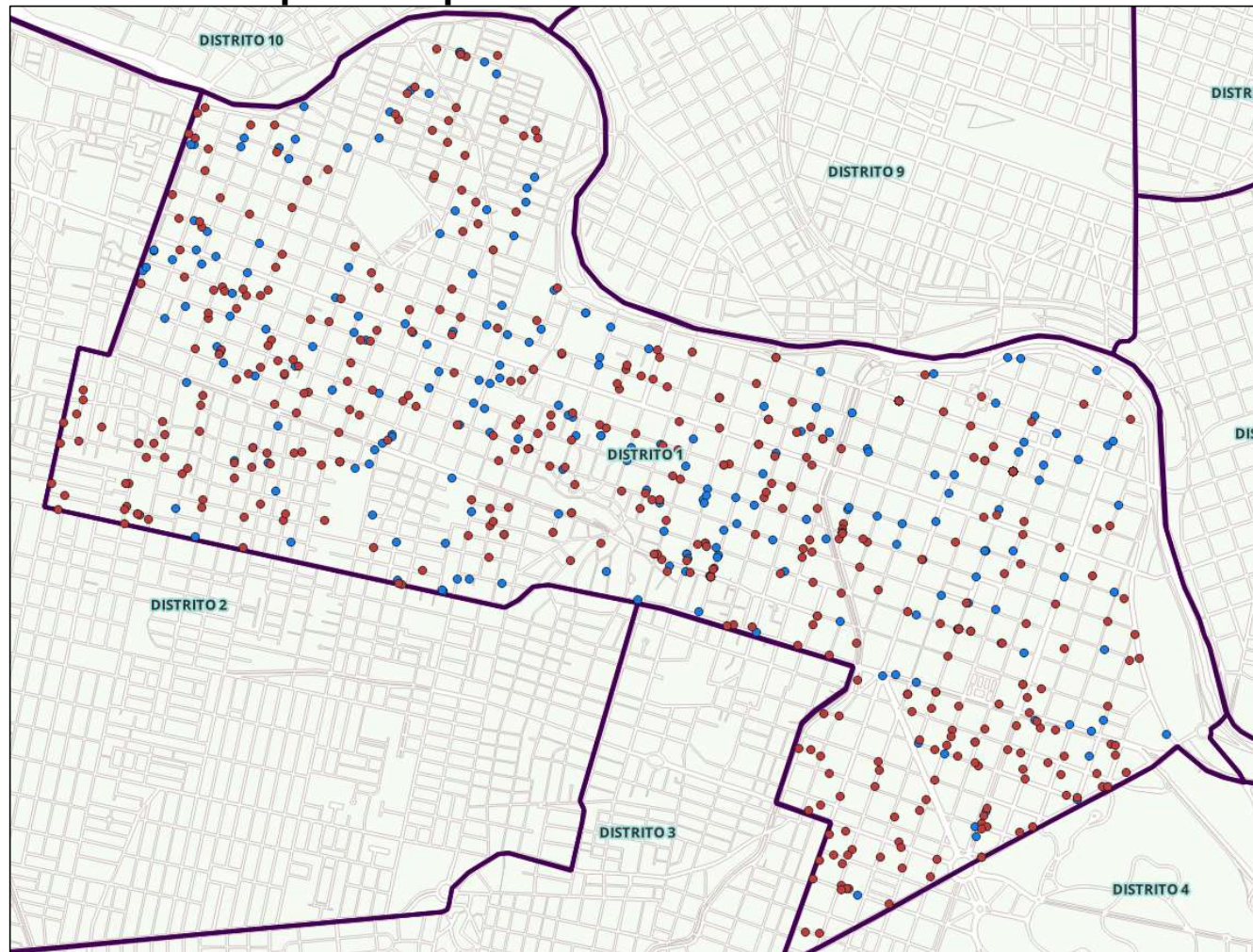
Celdas R



Celdas NR



Experiencias Innovadoras de Análisis y Aplicación Criminológica: Repetición por Cercanía de Delitos Domiciliarios en Córdoba, Argentina.



De lo general a lo particular: Distrito 1

- ✓ ● AtaquesDom_R_D1
- ✓ ● AtaquesDom_NR_D1



Experiencias Innovadoras de Análisis y Aplicación Criminológica: Repetición por Cercanía de Delitos Domiciliarios en Córdoba, Argentina.

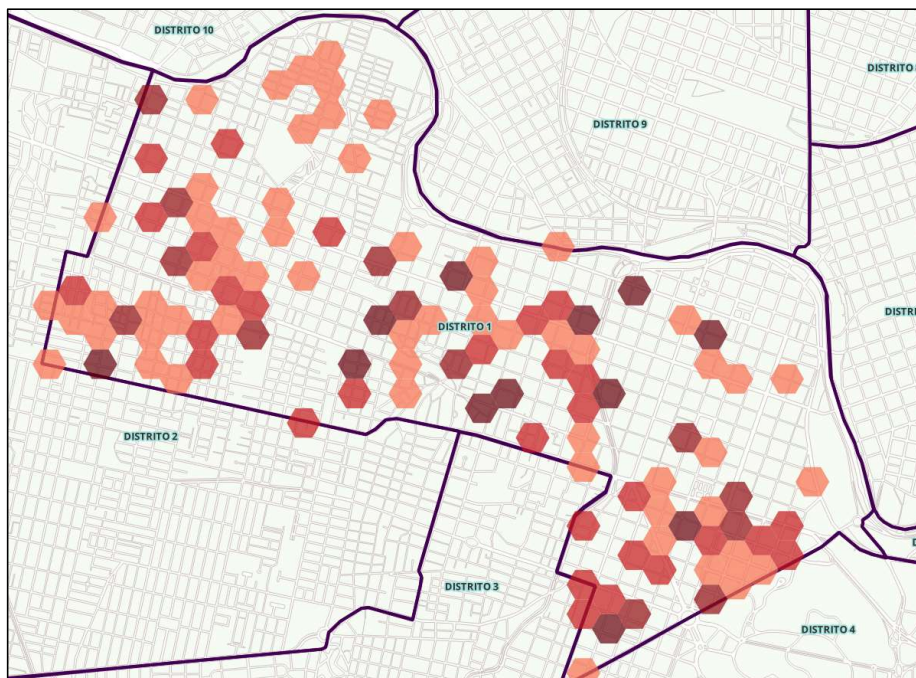


Densidad Kernel R

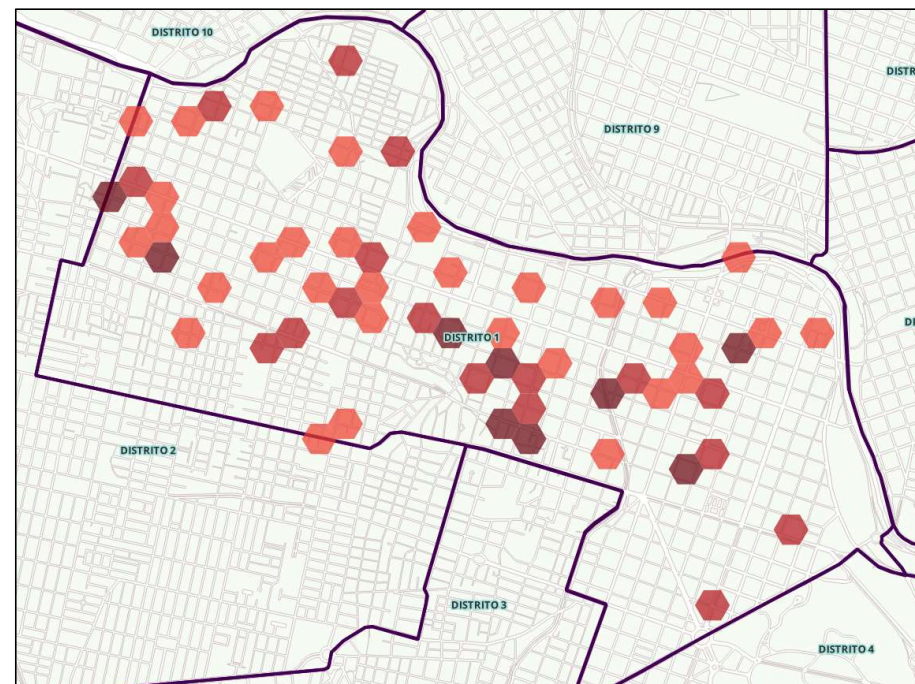


Densidad Kernel NR

Experiencias Innovadoras de Análisis y Aplicación Criminológica: Repetición por Cercanía de Delitos Domiciliarios en Córdoba, Argentina.

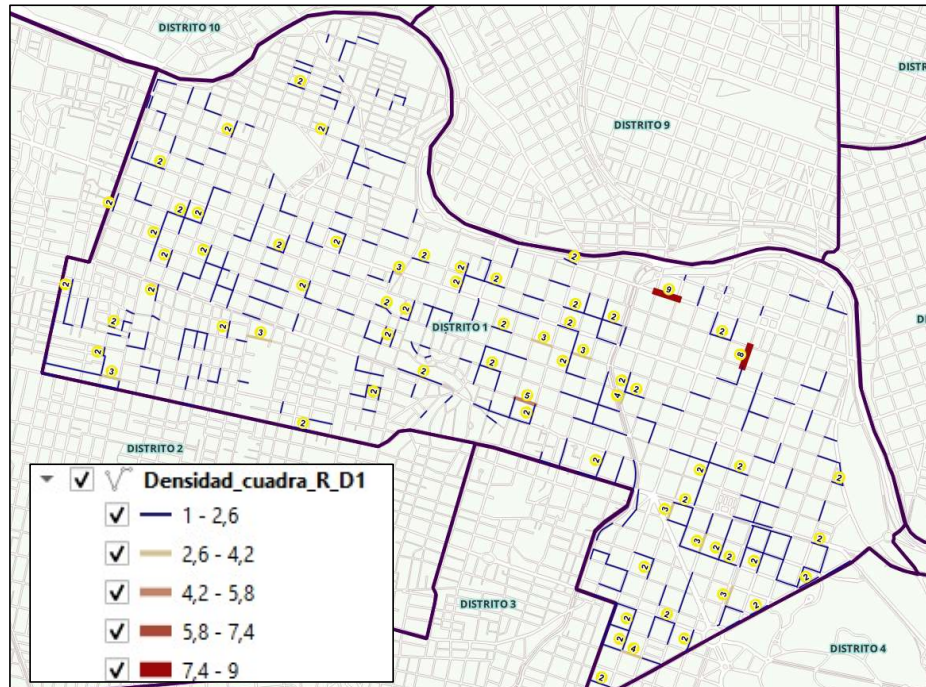


Celdas R

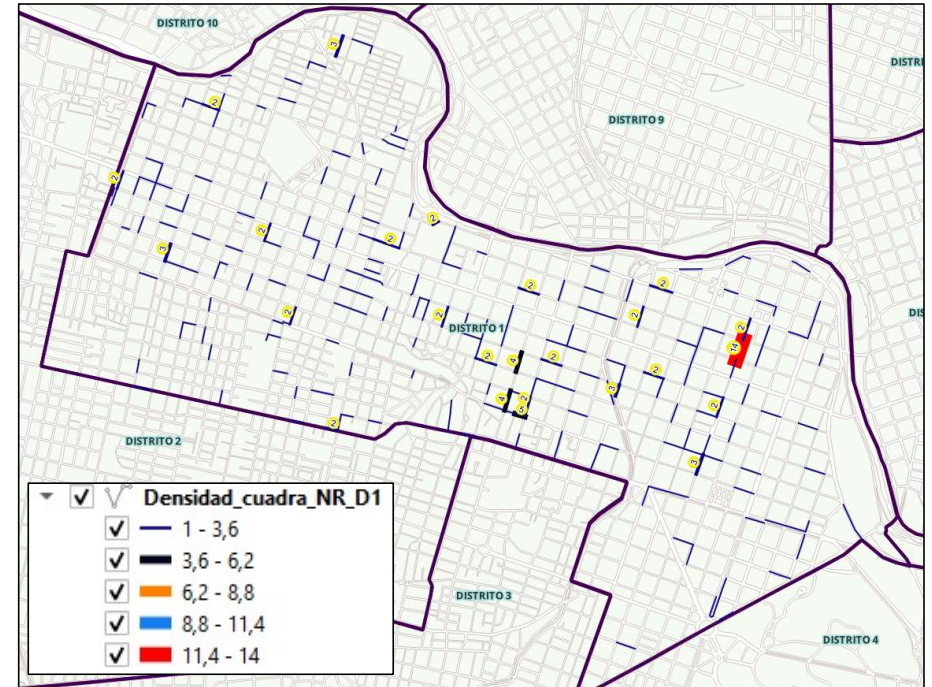


Celdas NR

Experiencias Innovadoras de Análisis y Aplicación Criminológica: Repetición por Cercanía de Delitos Domiciliarios en Córdoba, Argentina.

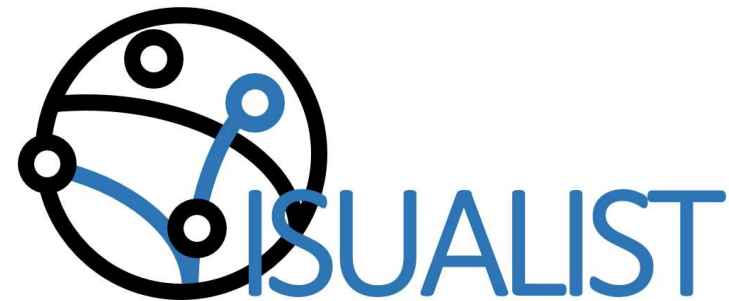
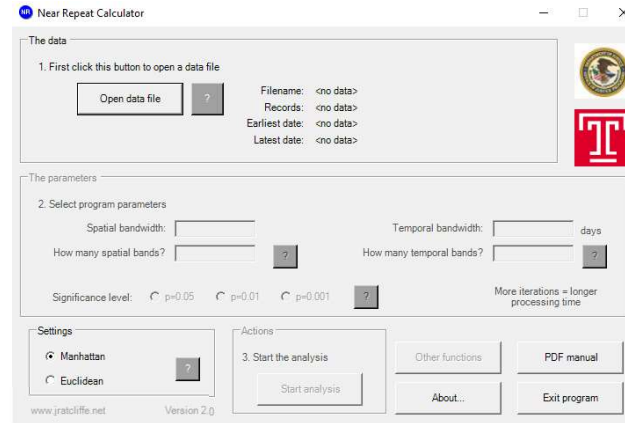


Hechos por cuadra R



Hechos por cuadra NR

Experiencias Innovadoras de Análisis y Aplicación Criminológica: Repetición por Cercanía de Delitos Domiciliarios en Córdoba, Argentina.



A plugin for Crime Analysts



Experiencias Innovadoras de Análisis y Aplicación Criminológica: Repetición por Cercanía de Delitos Domiciliarios en Córdoba, Argentina.

Conclusiones preliminares:

Muchos de los crímenes incluyen una victimización de los mismos objetivos: previniendo las repeticiones, prevenimos los crímenes.

Áreas de alto nivel criminal evidencian alto nivel de repeticiones: focalizándonos en las repeticiones ubicamos naturalmente los recursos en las áreas de alta criminalidad y hot spots

La victimización repetida ocurre en la mayoría de los crímenes salvo en homicidios: previniendo las repeticiones podemos tener una prevención general del crimen.

Repeticiones en el mismo lugar y por cercanía se muestran en un mapa como hotspots: los analistas deberían advertir que un hotspot es también una repetición de hechos

Según las investigaciones, aprox. 2% de los objetivos constituyen superobjetivos que experimentan más de la mitad de los crímenes: la prevención debería focalizarse en los superobjetivos.

Las repeticiones ocurren después de un crimen previo, no de una sola vez: la asignación gradual de recursos para prevenir el crimen reduce las limitaciones de recursos (personal y materia)

Criminales especializados en un rubro usualmente son es una forma de repetición y repetición por cercanía: advertir acerca de los crímenes de un mismo producto

Las repeticiones que son cometidas de manera desproporcionada sobre un mismo objetivo: hay que poner foco en un pequeño grupo de ofensores.

Otros ofensores aprovechan determinados objetivos: poner foco en un pequeño grupo de ofensores

Los crímenes por repetición suelen usar las mismas tácticas o modus operandi: la prevención debe enfocarse en las tácticas localmente situadas e individualmente apropiadas.

La policía debe empoderarse en el tratamiento a víctimas: el policiamiento orientado a víctimas y la policía de cercanía pueden ser efectivas para prevenir el delito.





Comunidad Interamericana de
Observatorios del Delito

GRACIAS!!!

Email: robertoluis.gonzalez@cba.gov.ar

rlgonzalez@unvm.edu.ar

www.oecseg.org



OEA | DSP



Universidad
Nacional
Villa María

Instituto Académico
Pedagógico de Ciencias
Sociales



UNC



Facultad de
Psicología
UNIVERSIDAD NACIONAL DE CÓRDOBA



MAESTRÍA EN
ESTADÍSTICA
APLICADA

UTN FACULTAD REGIONAL
VILLA MARÍA

Ministerio
Público Fiscal
Poder Judicial de la Provincia de Córdoba

