



OBSERVATORIO DE SEGURIDAD HUMANA: MEJORA CONTINUA PARA LA GESTIÓN DE LA SEGURIDAD EN PEÑALOLÉN

11 Octubre
SANTIAGO, CHILE



Contexto

Observatorio de Seguridad Humana

Creado para

Apoyar con datos y análisis, la toma de decisión y gestión de la seguridad



Apojado por

Voluntad política para tener equipos profesionales en la gestión y análisis de la información



Observatorio de Seguridad Humana se instala el año 2018 a través de un convenio de colaboración con la Fundación Paz Ciudadana

Se reconfigura el año 2021 como Observatorio de Gestión Local, generando tres líneas de trabajo

Contexto

Observatorio de Seguridad Humana



Valor agregado de este Observatorio



Información sirve a otras direcciones municipales apuntando a la transversalidad del modelo a nivel de gestión local

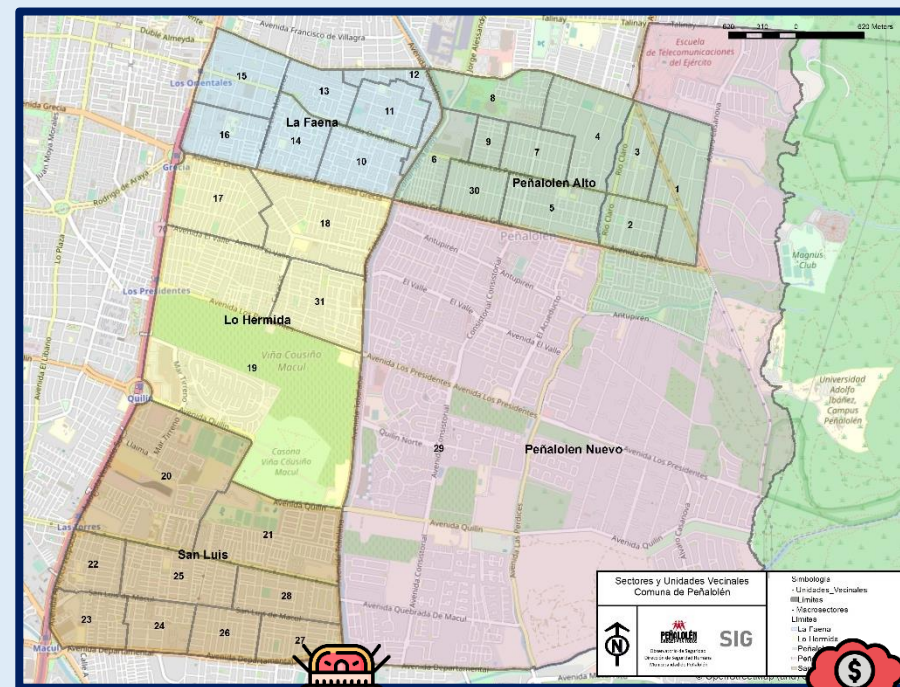
Línea de cooperación descentralizada que ha apoyado la transferencia de capacidades y conocimientos entre gobiernos locales


Apoyo metodológico y mejora continua interna, y diseño de proyectos para financiamiento externo

Demografía Peñalolén

✓ **Proyección* 270.054 habitantes**

- ✓ **5 macrosectores**
- ✓ **31 Unidades vecinales**
- ✓ **70.065 hogares**




51,6% Mujeres
49,4% Hombres


28,1% población
infanto-juvenil


5,6% población
migrante


12,64% población
pueblos
originarios


20,7% población
pobreza
multidimensional

* Fuentes: Casen (2017), Censo (2017), INE (2022)

Elementos Conceptuales: Enfoque de Seguridad Humana



Preocupación por las violencias, conflictos y pobreza



Integra la visión de desarrollo humano

Releva otros actores más allá del Estado



Centrado en las personas

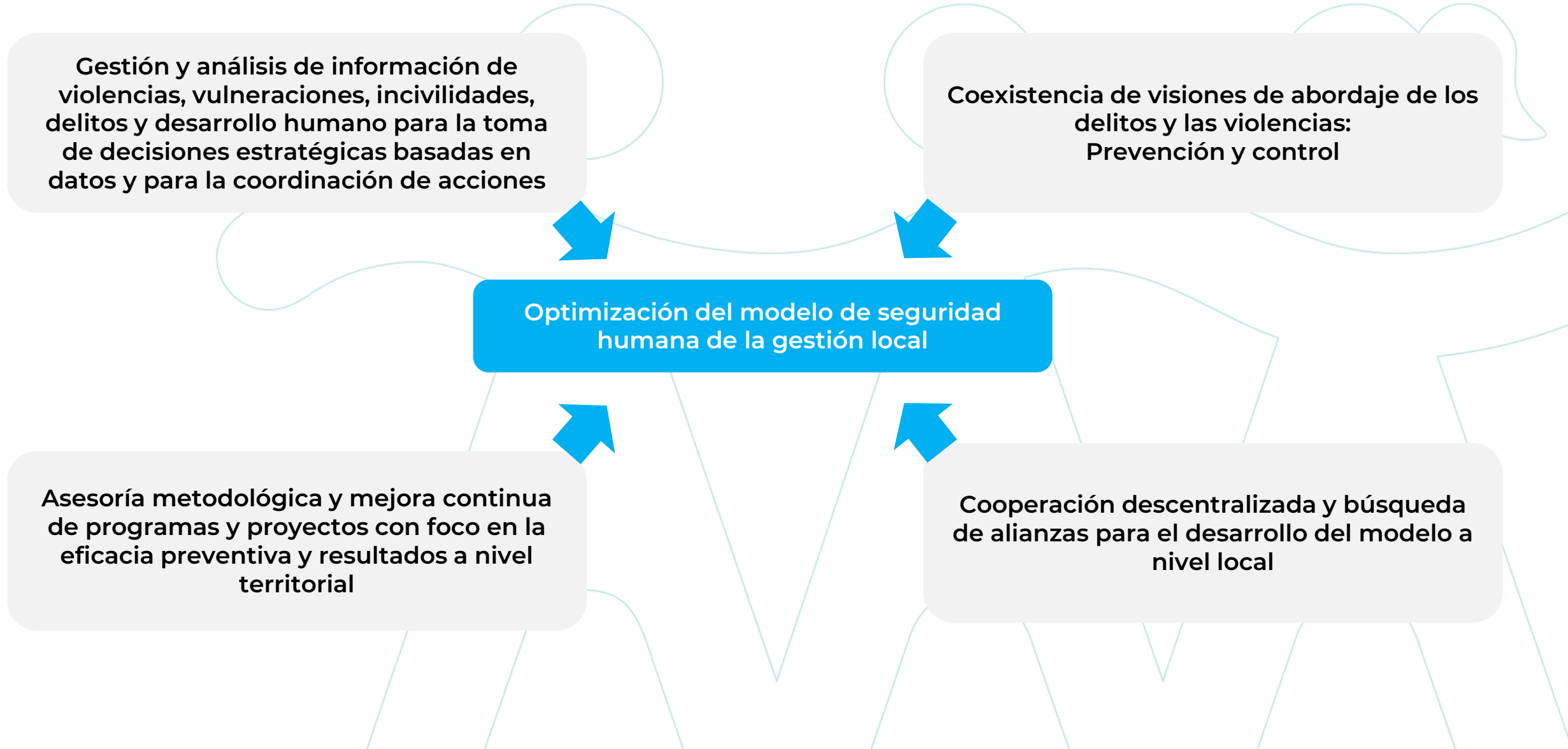
Gestión en materia de seguridad incorpora nuevos elementos más allá de la criminalidad, las violencias y vulneraciones

Estrategia dual: Protección desde arriba y empoderamiento desde abajo

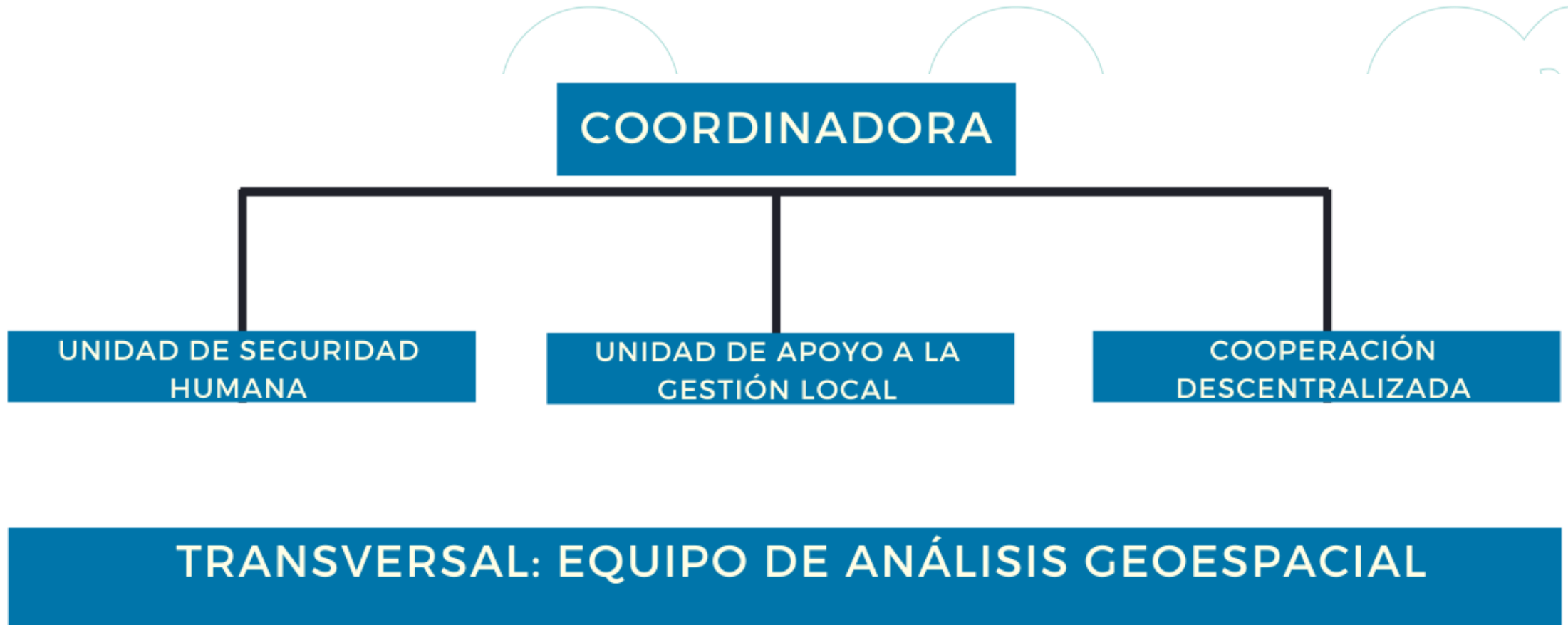


Gobernanza y Funcionamiento:

Funciones y Objetivos



Gobernanza y Funcionamiento: Estructura



Gobernanza y Funcionamiento:

Procesos de trabajo

Focalización de recursos/información para la ejecución eficiente y efectiva de las acciones de la Dirección



Proceso de registro, administración, visualización y análisis permanente de datos de las Dirección

Analizar los procesos internos de programas y proyectos de la Dirección para mejorar la calidad de las intervenciones



Sistematización de experiencias y buenas prácticas internas de la Dirección para generación de evidencia

Diseñar, apoyar a la implementación y evaluar programas y proyectos de la Dirección



Análisis de riesgos y oportunidades para la toma de decisiones

Gobernanza y Funcionamiento: Abordaje de la contingencia



Denuncias de delito



Inseguridad/ Demanda Vecinos

- **Violencias y delitos tienen configuraciones territoriales y culturales específicas y complejas.**
- **Existe una disminución en las cifras de denuncias (Fiscalía) y de hechos policiales (STOP*), pero la percepción de temor presenta un aumento entre los vecinos,**
- **Situación demanda nuevas aproximaciones comprensivas.**
- **Cuando los escenarios cambian, también deben cambiar las respuestas**

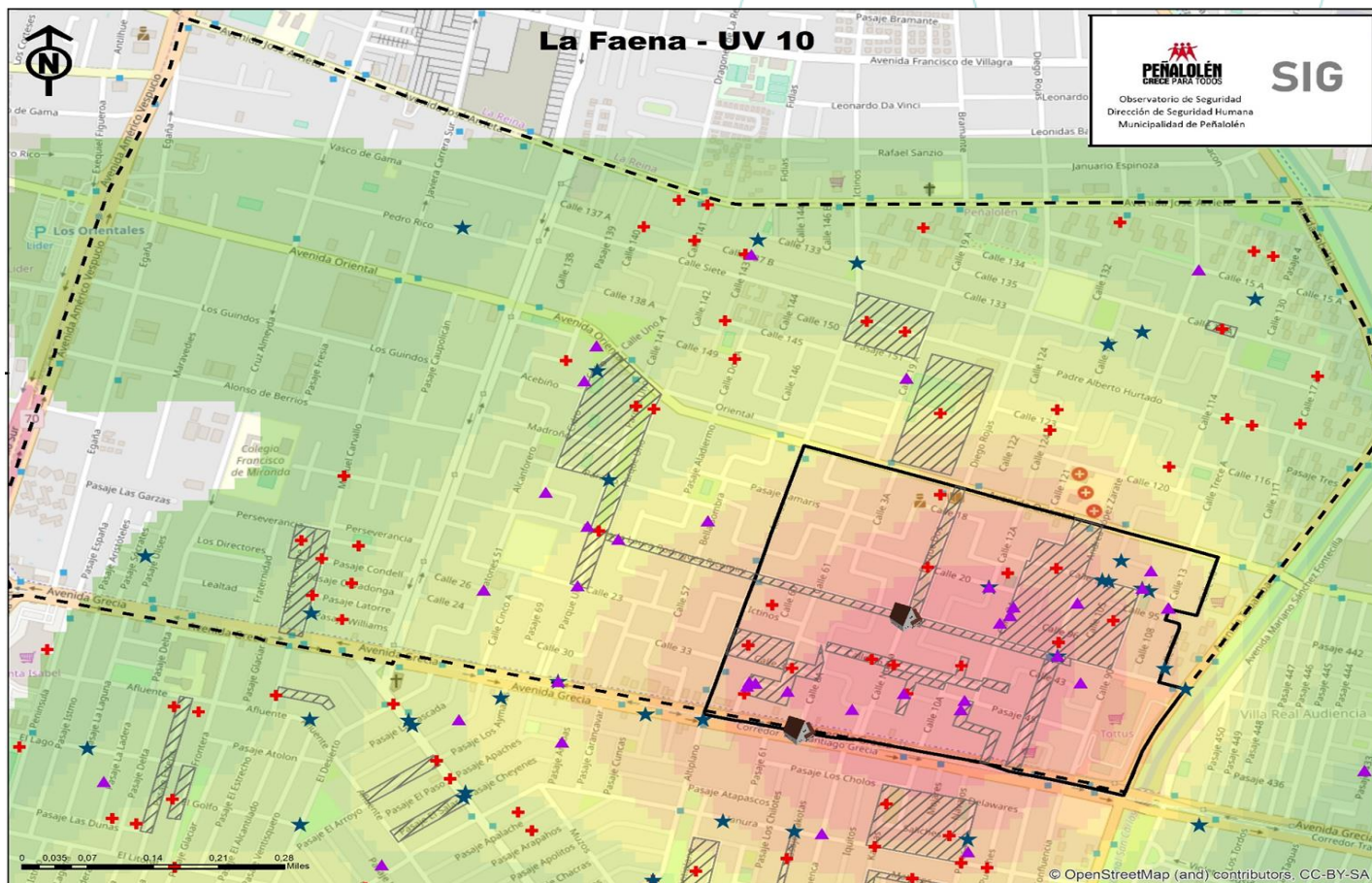
Cartografía 2: Denuncias de delitos y llamados a 1461 - 2021



Gobernanza y Funcionamiento:

Herramientas y Productos

Cartografía 1: Venta y consumo de drogas 2018



Cartografía venta y consumo de drogas 2018
Denuncias - Reportes - Incautación

Simbología

Datos de ingreso formal

- ▲ Domicilio detenidos ley 20000 durante 2018
- ★ Denuncia anonima 2017 y 2018
- Lugares de incautación de drogas 2018

Reporte de profesionales en terreno

- + Puntos de consumo
- Zonas de venta de droga

Densidad de denuncias enero a noviembre 2018

Ley 20.000

- Baja
- Alta

Gobernanza y Funcionamiento: Productos



Diseño de servicios y mejora continua

- Plan de crianza positiva
- Servicio Número de seguridad y emergencia 1461
- Re-diseño Servicio de vigilancia preventivo
- Evaluación e incorporación de indicadores de eficiencia, eficacia y calidad a la oferta de la Dirección



Producción de información

- Actualización diagnóstico comunal y Plan comunal de seguridad humana
- Generación de tipología de barrios según indicadores de violencia
- Reportes permanentes; Mercado de drogas, violencia entorno a espacios priorizados (recintos deportivos, escuelas, áreas verdes, espacios comerciales), violencia intrafamiliar, perfiles de infractores, vulneración de derechos y otros



Evidencia

- Manual Proyecto “Ciudadanía Deportiva”
- Manual programa “Construyendo a tiempo en comunidad” (14 años de experiencia local)
- Modelo Peñalolén de Promoción de derechos y prevención social
- Sistematización proyecto internacional Chile – México “Propuestas de modelos dialogantes de prevención de las violencias y el delito y proximidad social policial”

Gobernanza y Funcionamiento:

Evaluación



Metas y compromisos institucionales que se formulan como resultados anuales

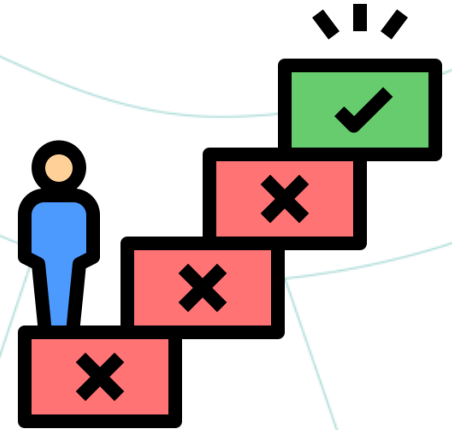
Proceso de reestructuración con el tránsito desde Observatorio de Seguridad Humana a un Observatorio de Gestión Local, creación de indicadores de evaluación internos y definición de productos permanentes

Se considera el desafío de abordar información a nivel institucional, más allá de la Seguridad como un área priorizada permanente

Balance final:

Obstáculos superados

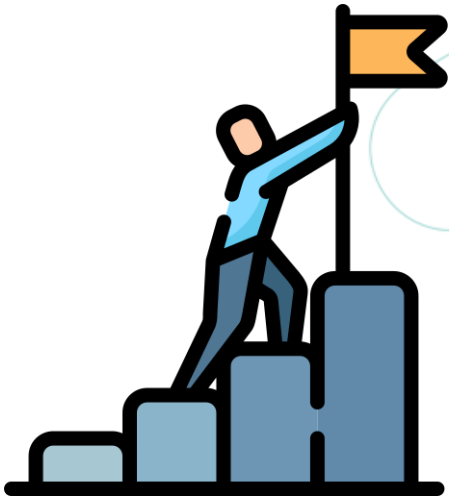
- **Donde no había o escaseaban los observatorios locales se instala una necesidad, se reconoce su utilidad y es institucionalizado y profesionalizado**
- **A pesar de no existir observatorios locales, la unidad es reconocida con 2 premios de buenas prácticas internacionales por su modelo de trabajo**
- **La falta de datos administrativos a nivel local es una problemática nacional que se aborda a nivel local generando nuevos canales de información**



Balance final:

Factores de éxito

- Desde la gestión local, se reconoce la utilidad de contar con una unidad técnica que facilite la toma de decisiones de forma informada y basada en evidencia
- Establecimiento de redes internas, externas e internacionales
- Apertura a innovar internamente como unidad y apoyando a otras unidades de la gestión
- Homologación de registros y usos de datos en la Dirección
- Voluntad de las distintas unidades de la gestión local para la homologación de registros, transferencia de información, asumir indicadores y evaluar su trabajo

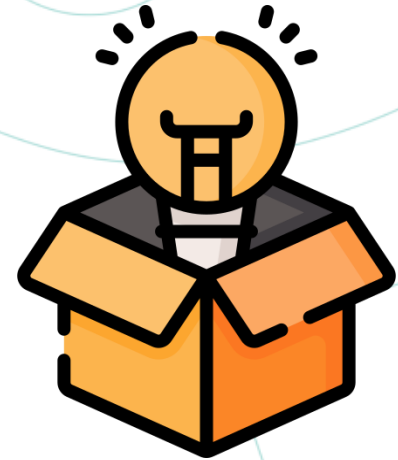


Balance final: Aprendizajes

Profesionalización como factor clave para la consolidación del Observatorio, además de:

1. Generación de alianzas estratégicas e intercambio de experiencias
2. Búsqueda permanente de recursos
3. Comprensión amplia de las violencias
4. Creatividad, exploración y co-creación para suplir los déficit de información
5. Formación continua
6. Clave para lo anterior, la cooperación descentralizada.

- **Comunicar resultados ha permite generar conocimientos e impactar en la agenda pública para arribar a modelos más eficaces en materia de Seguridad Humana**



Cierre:

Experiencia y desafíos OGL

- Institucionalmente se valora existencia de un Observatorio de Seguridad Humana lo que permite que hoy se instale como Observatorio de Gestión Local
- Este Observatorio ha permitido mejorar la gestión pública del Municipio, siendo reconocida por las autoridades locales
- El trabajo constante ha permitido conocer la experiencia de otras instituciones (locales e internacionales) y darle valor a la transferencia de conocimientos
- Se establece como desafío para el Observatorio publicar las experiencias y productos de alto valor

